

جمهورية السودان  
Republic of the Sudan



الجهاز المركزي للإحصاء  
Central Bureau of Statistics



وزارة رئاسة مجلس الوزراء  
Ministry of the Cabinet

## النشرة الشهرية للأرقام القياسية لأسعار المستهلك Monthly Bulletin of Consumer Price Index



يناير

الخرطوم فبراير 2012

Khartoum Feb.. 2012

[www.cbs.gov.sd](http://www.cbs.gov.sd)

## مقدمة

تعتبر الأرقام القياسية لأسعار المستهلكين أحد أهم المؤشرات الإحصائية وأكثرها ارتباطاً بحياة الأفراد اليومية، وتصور الأرقام القياسية لأسعار المستهلكين التغير في مستويات الأسعار للسلع والخدمات في أسواق التجزئة، كأحد المؤشرات الهامة لقياس التضخم، كما تستخدم كمخفف للناتج المحلي الإجمالي وكذلك قياس التغير في الأجور الحقيقية والقوة الشرائية.

صدرت أول سلسلة للأرقام القياسية لأسعار المستهلكين في السودان في العام ١٩٧٠ بعد تنفيذ دراسة ميزانية الأسرة في العام ١٩٦٨/١٩٧٠ ثم تم تنفيذ دراسة ميزانية الأسرة في العام ١٩٧٨/١٩٨٠ حيث صدرت الأرقام القياسية لأسعار المستهلكين بإتخاذ عام ١٩٩٠ سنة أساس لولاية الخرطوم و١٩٩٢ سنة أساس لبقية ولايات السودان.

بعد تنفيذ دراسة المسح السريع لنفقات الأسرة في العام ٢٠٠٧ صدرت سلسلة الأرقام القياسية لأسعار المستهلكين بإتخاذ سنة ٢٠٠٧ سنة أساس حيث تغطي السودان والحضر والريف.

وتشمل سلة الأسعار ٦٦٣ سلعة وخدمة وفقاً لأحدث تقسيمات مستخدمة دولياً (COICOP) وتشمل ١٢ مجموعة و٤١ قسماً، كما تم إشتقاق أوزان جديدة من نفس الدراسة.

الجهاز المركزي للإحصاء يقدم هذه السلسلة من الأرقام القياسية لأسعار المستهلكين يرجوا أن يسهم ذلك في تلبية الاحتياجات الإحصائية للباحثين والمخططين ومتخذي القرار.

## الرقم القياسي العام والأغذية والمشروبات ونسب التغير

لشهر يناير ٢٠١٢ م

### السودان

الأغذية والمشروبات	الرقم العام	البيان
٢٠٨.٦	١٨٨.٣	الرقم القياسي العام (أساس ٢٠٠٧ = ١٠٠)
٤.١	٣.٥	نسبة التغير عن شهر يناير ٢٠١٢ / ديسمبر ٢٠١١
٢٣.٠	١٩.٣	معدل التضخم لشهر يناير ٢٠١٢
٢٣.٠	١٩.٣	معدل التضخم التراكمي يناير ٢٠١٢

### الحضر

الأغذية والمشروبات	الرقم العام	البيان
١٩٧.٧	١٧٨.٥	الرقم القياسي العام (أساس ٢٠٠٧ = ١٠٠)
٣.٢	٢.٧	نسبة التغير عن شهر يناير ٢٠١٢ / ديسمبر ٢٠١١
٢٠.٠	١٦.٢	معدل التضخم لشهر يناير ٢٠١٢
٢٠.٠	١٦.٢	معدل التضخم التراكمي يناير ٢٠١٢

### الريف

الأغذية والمشروبات	الرقم العام	البيان
٢١٦.٧	١٩٨.٥	الرقم القياسي العام (أساس ٢٠٠٧ = ١٠٠)
٤.٧	٤.٢	نسبة التغير عن شهر يناير ٢٠١٢ / ديسمبر ٢٠١١
٢٥.٢	٢٢.٣	معدل التضخم لشهر يناير ٢٠١٢
٢٥.٢	٢٢.٣	معدل التضخم التراكمي يناير ٢٠١٢

## مؤشرات عن الأرقام القياسية لأسعار المستهلكين

شهر يناير ٢٠١٢

### أولاً: السودان

بلغ الرقم القياسي العام لشهر يناير ٢٠١٢ للسودان ١٨٨.٣ مسجلاً بذلك ارتفاعاً طفيفاً قدره ٣.٥ % عن شهر ديسمبر ٢٠١١ الذي سجل ١٨١.٩ وكانت المتغيرات كالاتي:

١. ارتفاع الرقم القياسي لمجموعة الأغذية والمشروبات بنسبة ٤.١ %.
٢. ارتفاع الرقم القياسي لمجموعة التبغ بنسبة ١٧.١ %
٣. ارتفاع الرقم القياسي لمجموعة ملابس والاحذية بنسبة ٣.٧ %.
٤. ارتفاع طفيف في الرقم القياسي لمجموعة السكن، والمياه، والكهرباء، والغاز، وأخرى بنسبة ٥.٧ %.
٥. ارتفاع الرقم القياسي لمجموعة التجهيزات والمعدات بنسبة ٠.٩ %
٦. ارتفاع طفيف في الرقم القياسي لمجموعة الصحة بنسبة ٠.٢ %
٧. ارتفاع طفيف في الرقم القياسي لمجموعة النقل بنسبة ٠.١ %
٨. ارتفاع طفيف الرقم القياسي لمجموعة الاتصالات بنسبة ٠.٢ %
٩. ارتفاع الرقم القياسي لمجموعة الترويح والثقافة بنسبة ٢.٦ %
١٠. ارتفاع الرقم القياسي لمجموعة المطاعم والفنادق بنسبة ٠.٦ %
١١. ارتفاع الرقم القياسي لمجموعة السلع والخدمات المتنوعة بنسبة ٠.٨ %
١٢. لم يحدث تغير في الرقم القياسي للمجموعة التعليم.

بلغ معدل التضخم العام لشهر يناير ٢٠١٢ للسودان ١٩.٣ مسجلاً بذلك ارتفاعاً طفيفاً قدره ٠.٤ عن شهر ديسمبر ٢٠١١ الذي سجل ١٨.٩ وكانت المتغيرات كالاتي:

١. ارتفاع معدل التضخم لمجموعة الاغذية و المشروبات غير الكحولية بـ ٢.٩
٢. ارتفاع معدل التضخم لمجموعة التبغ بـ ١٠.٨
٣. ارتفاع معدل التضخم لمجموعة الملابس و الاحذية بـ ٢.٦
٤. انخفاض معدل التضخم لمجموعة السكن والمياه والكهرباء والغاز وانواع الوقود بـ ٠.٢
٥. انخفاض معدل التضخم لمجموعة التجهيزات والمعدات بـ ٤.٠
٦. انخفاض معدل التضخم لمجموعة الصحة بـ ٦.٨
٧. انخفاض معدل التضخم لمجموعة النقل بـ ٩.٣
٨. انخفاض معدل التضخم لمجموعة الاتصالات بـ ٠.٣
٩. انخفاض معدل التضخم لمجموعة الترويح والثقافة بـ ٨.٩
١٠. انخفاض معدل التضخم لمجموعة المطاعم و الفنادق بـ ٤.٩
١١. انخفاض معدل التضخم لمجموعة السلع و الخدمات المتنوعة بـ ٥.٣
١٢. لم يحدث تغير في تضخم مجموعة التعليم.

سجل معدل التضخم في بعض ولايات السودان ارتفاعاً لشهر يناير ٢٠١٢ مقارنة بشهر ديسمبر ٢٠١١ وكان كالاتي:

١. ارتفاع معدل التضخم لولاية البحر الاحمر بـ ٠.٧
٢. ارتفاع معدل التضخم لولاية كسلا بـ ٤.٤
٣. ارتفاع معدل التضخم لولاية القضارف بـ ٥.٥

٤. ارتفاع معدل التضخم لولاية الجزيرة بـ ١.٩
٥. ارتفاع معدل التضخم لولاية النيل الابيض بـ ٤.١
٦. ارتفاع معدل التضخم لولاية شمال كردفان بـ ٢.٩
٧. ارتفاع معدل التضخم لولاية غرب دارفور بـ ٣.٨
٨. ارتفاع معدل التضخم لولاية جنوب دارفور بـ ٤.١

**سجل معدل التضخم في بعض ولايات السودان إنخفاضاً لشهر يناير ٢٠١٢ مقارنة بشهر ديسمبر ٢٠١١ وكان كالاتي: -**

١. انخفاض معدل التضخم للولاية الشمالية بـ ٥.٩
٢. انخفاض معدل التضخم لولاية نهر النيل بـ ٠.٨
٣. انخفاض معدل التضخم لولاية الخرطوم بـ ٠.٦
٤. انخفاض معدل التضخم لولاية سنار بـ ٤.١
٥. انخفاض معدل التضخم لولاية النيل الازرق بـ ٩.٠
٦. انخفاض معدل التضخم لولاية جنوب كردفان بـ ١١.٤
٧. انخفاض معدل التضخم لولاية شمال دارفور بـ ٣.٩

### ثانياً: حضر السودان

بلغ الرقم القياسي لشهر يناير ٢٠١٢ في حضر السودان ١٧٨.٥ مسجلاً بذلك ارتفاعاً قدره ٢.٧% عن شهر ديسمبر ٢٠١١ الذي سجل ١٧٣.٨ وكانت المتغيرات كالاتي :

١. ارتفاع الرقم القياسي لمجموعة الأغذية والمشروبات بنسبة ٣.٢%
٢. ارتفاع الرقم القياسي لمجموعة التبغ بنسبة ١٨.٨%
٣. ارتفاع الرقم القياسي لمجموعة الملابس و الاحذية بنسبة ١.٤%
٤. ارتفاع الرقم القياسي لمجموعة السكن والمياه والكهرباء والغاز وانواع الوقود بنسبة ٥.٩%
٥. انخفاض الرقم القياسي لمجموعة التجهيزات والمعدات بنسبة ٠.٨%
٦. ارتفاع الرقم القياسي لمجموعة الصحة بنسبة ٠.٢%
٧. ارتفاع طفيف في الرقم القياسي لمجموعة النقل بنسبة ٠.١%
٨. ارتفاع طفيف في الرقم القياسي لمجموعة الاتصالات بنسبة ٠.٢%
٩. ارتفاعاً الرقم القياسي لمجموعة الترويح والثقافة بنسبة ٢.٨%
١٠. ارتفاع الرقم القياسي لمجموعة السلع و الخدمات المتنوعة بنسبة ٠.٥%
١١. لم يحدث تغير في المجموعات الاخرى.

بلغ معدل التضخم لشهر يناير ٢٠١٢ في حضر السودان ١٦.٢ مسجلاً بذلك إنخفاضاً طفيفاً قدره ٠.٢ عن شهر ديسمبر ٢٠١١ الذي سجل ١٦.٤ وكانت المتغيرات كالاتي :

١. ارتفاع معدل التضخم لمجموعة الأغذية والمشروبات بـ ١.٣
٢. ارتفاع معدل التضخم لمجموعة التبغ بـ ٨.٢
٣. ارتفاع معدل التضخم لمجموعة الملابس و الاحذية بـ ١.٧
٤. ارتفاع طفيف في معدل التضخم لمجموعة السكن والمياه والكهرباء والغاز وانواع الوقود بـ ٠.٩
٥. إنخفاض معدل التضخم لمجموعة التجهيزات والمعدات بـ ٤.٧
٦. إنخفاض معدل التضخم لمجموعة الصحة بـ ٧.٤

٧. انخفاض معدل التضخم لمجموعة النقل بـ ٥.٦
٨. انخفاض معدل التضخم لمجموعة الاتصالات بـ ٠.٢
٩. ارتفاع معدل التضخم لمجموعة الترويج والثقافة بـ ٠.٢
١٠. انخفاض طفيف في معدل التضخم لمجموعة التعليم بـ ٠.١
١١. انخفاض معدل التضخم لمجموعة المطاعم و الفنادق بـ ٢.٨
١٢. انخفاض معدل التضخم لمجموعة السلع و الخدمات المتنوعة بـ ٥.٥

سجل معدل التضخم في حضر بعض الولايات ارتفاعاً لشهر يناير ٢٠١٢ مقارنة بديسمبر ٢٠١١ وكان كالآتي:

١. ارتفاع معدل التضخم لولاية نهر النيل بـ ٢.٢
٢. ارتفاع معدل التضخم لولاية كسلا بـ ٣.٨
٣. ارتفاع معدل التضخم لولاية النيل الابيض بـ ٢.٦
٤. ارتفاع معدل التضخم لولاية شمال كردفان بـ ٠.٢
٥. ارتفاع معدل التضخم لولاية شمال دارفور بـ ٧.٠
٦. ارتفاع معدل التضخم لولاية غرب دارفور بـ ٣.١
٧. ارتفاع معدل التضخم لولاية جنوب دارفور بـ ٠.٨

سجل معدل التضخم في حضر بعض الولايات انخفاضاً لشهر يناير ٢٠١٢ مقارنة بشهر ديسمبر ٢٠١١ وكان كالآتي:

١. انخفاض طفيف في معدل التضخم للولاية الشمالية بـ ٤.١
٢. انخفاض معدل التضخم لولاية البحر الاحمر بـ ١.٤
٣. انخفاض معدل التضخم لولاية القضارف بـ ١.٤
٤. انخفاض معدل التضخم لولاية الخرطوم بـ ٠.٦
٥. انخفاض معدل التضخم لولاية الجزيرة بـ ٠.٤
٦. انخفاض معدل التضخم لولاية سنار بـ ٤.٧
٧. انخفاض معدل التضخم لولاية النيل الازرق بـ ٨.٣
٨. انخفاض معدل التضخم لولاية جنوب كردفان بـ ٣.٠

### ثالثاً: ريف السودان

بلغ الرقم القياسي لشهر يناير ٢٠١٢ في ريف السودان ١٩٨.٥ مسجلاً بذلك ارتفاعاً قدره ٤.٢% عن شهر ديسمبر ٢٠١١ الذي سجل ١٩٠.٤ وكانت المتغيرات كالآتي :

١. ارتفاع الرقم القياسي لمجموعة الأغذية والمشروبات بنسبة ٤.٧%.
٢. ارتفاع الرقم القياسي لمجموعة التبغ بنسبة ١٥.٤%
٣. ارتفاع الرقم القياسي لمجموعة الملابس والاحذية بنسبة ٥.٥%
٤. ارتفاع الرقم القياسي لمجموعة السكن والكهرباء والغاز وانواع الوقود بنسبة ٥.٥%.
٥. ارتفاع الرقم القياسي لمجموعة التجهيزات والمعدات المنزلية بنسبة ٣.٥%
٦. ارتفاع الرقم القياسي لمجموعة الصحة بنسبة ٠.٢%.
٧. ارتفاع الرقم القياسي لمجموعة النقل بنسبة ٠.٢%
٨. ارتفاع الرقم القياسي لمجموعة الاتصالات بنسبة ٠.٢%

٩. ارتفاع الرقم القياسي لمجموعة الترويج والثقافة بنسبة ٢.٢ %
١٠. ارتفاع الرقم القياسي لمجموعة المطاعم والفنادق بنسبة ١.٥ %
١١. ارتفاع الرقم القياسي لمجموعة السلع والخدمات المتنوعة بنسبة ١.٣ %
١٢. لم يحدث تغير في الرقم القياسي للمجموعة التعليم.

**بلغ معدل التضخم في ريف السودان لشهر يناير ٢٠١٢ ٢٢.٣ مسجلاً بذلك ارتفاعاً قدره ١.٠ عن شهر ديسمبر ٢٠١١ الذي سجل ٢١.٣ وكانت المتغيرات كالاتي :**

١. ارتفاع معدل التضخم في مجموعة الاغذية و المشروبات غير الكحولية بـ ٤.٠
٢. ارتفاع معدل التضخم في مجموعة التبغ بـ ١٣.٤
٣. ارتفاع في معدل التضخم لمجموعة الملابس و الاحذية بـ ٣.٦
٤. انخفاض في معدل التضخم لمجموعة السكن والكهرباء والغاز وانواع الوقود بـ ٢.٢
٥. انخفاض معدل التضخم لمجموعة التجهيزات والمعدات المنزلية بـ ٢.٧
٦. انخفاض في معدل التضخم لمجموعة الصحة بـ ٧.٣
٧. انخفاض في معدل التضخم لمجموعة النقل بـ ١٣.٦
٨. انخفاض في معدل التضخم لمجموعة الاتصالات بـ ٠.٦
٩. انخفاض معدل التضخم لمجموعة الترويج والثقافة بـ ٢٠.٤
١٠. ارتفاع في معدل التضخم لمجموعة التعليم بـ ١.٠
١١. انخفاض في معدل التضخم لمجموعة المطاعم والفنادق بـ ٨.٥
١٢. انخفاض معدل التضخم لمجموعة السلع والخدمات المتنوعة بـ ٥.٣

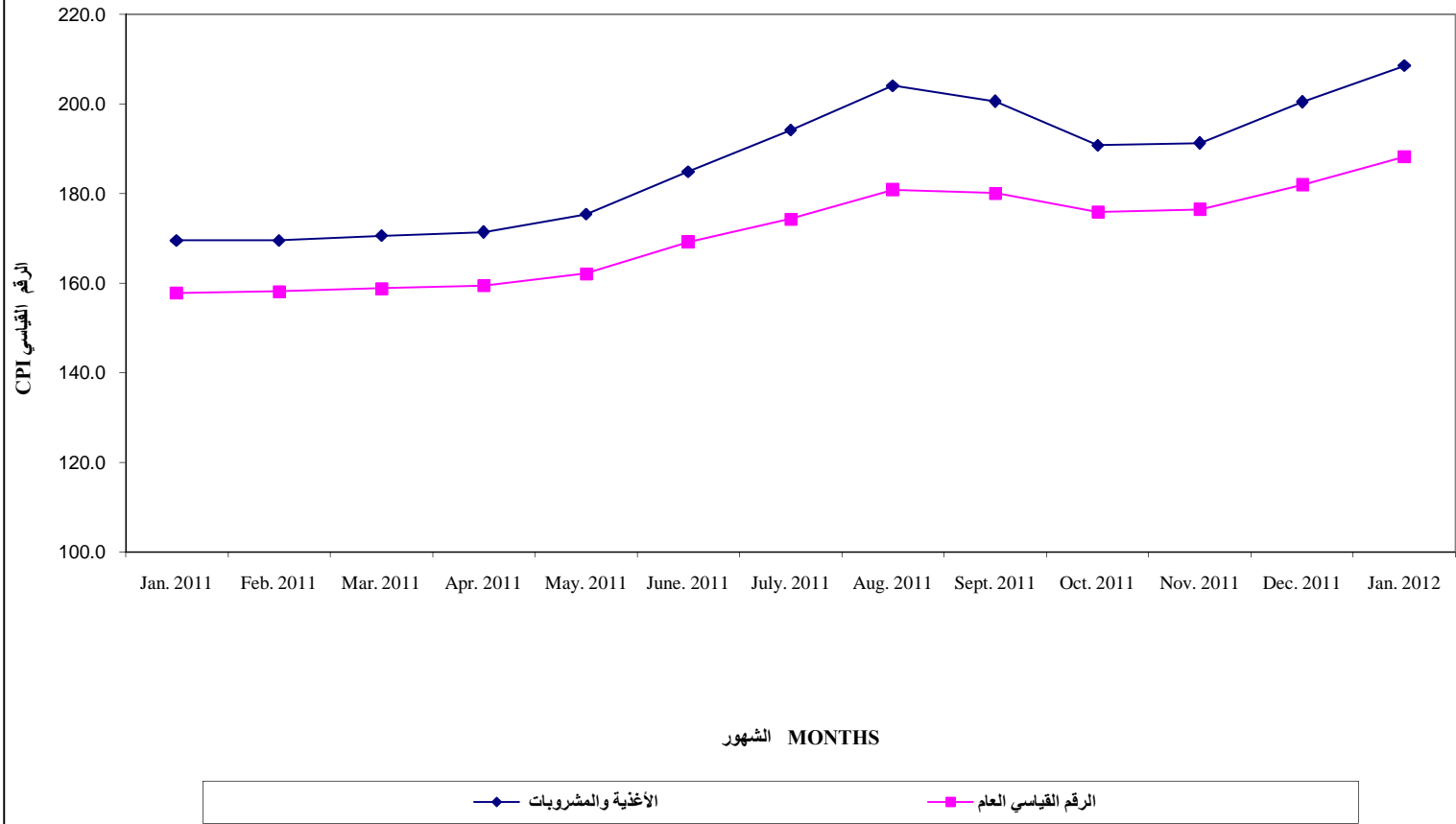
**سجل معدل التضخم في ريف بعض الولايات ارتفاعاً لشهر يناير ٢٠١٢ مقارنة بشهر ديسمبر ٢٠١١ وكان كالاتي:**

١. ارتفاع معدل التضخم لولاية البحر الاحمر بـ ٥.٤
٢. ارتفاع معدل التضخم لولاية كسلا بـ ٤.٤
٣. ارتفاع معدل التضخم لولاية القضارف بـ ٧.٨
٤. ارتفاع معدل التضخم لولاية الجزيرة بـ ٣.١
٥. ارتفاع معدل التضخم لولاية النيل الابيض بـ ٤.٥
٦. ارتفاع معدل التضخم لولاية شمال كردفان بـ ٥.٢
٧. ارتفاع معدل التضخم لولاية غرب دارفور بـ ١.٩
٨. ارتفاع معدل التضخم لولاية جنوب دارفور بـ ٤.٩

**بينما سجل معدل التضخم في ريف بعض الولايات انخفاضاً طفيفاً لشهر يناير ٢٠١٢ مقارنة بشهر ديسمبر ٢٠١١ وكان كالاتي:-**

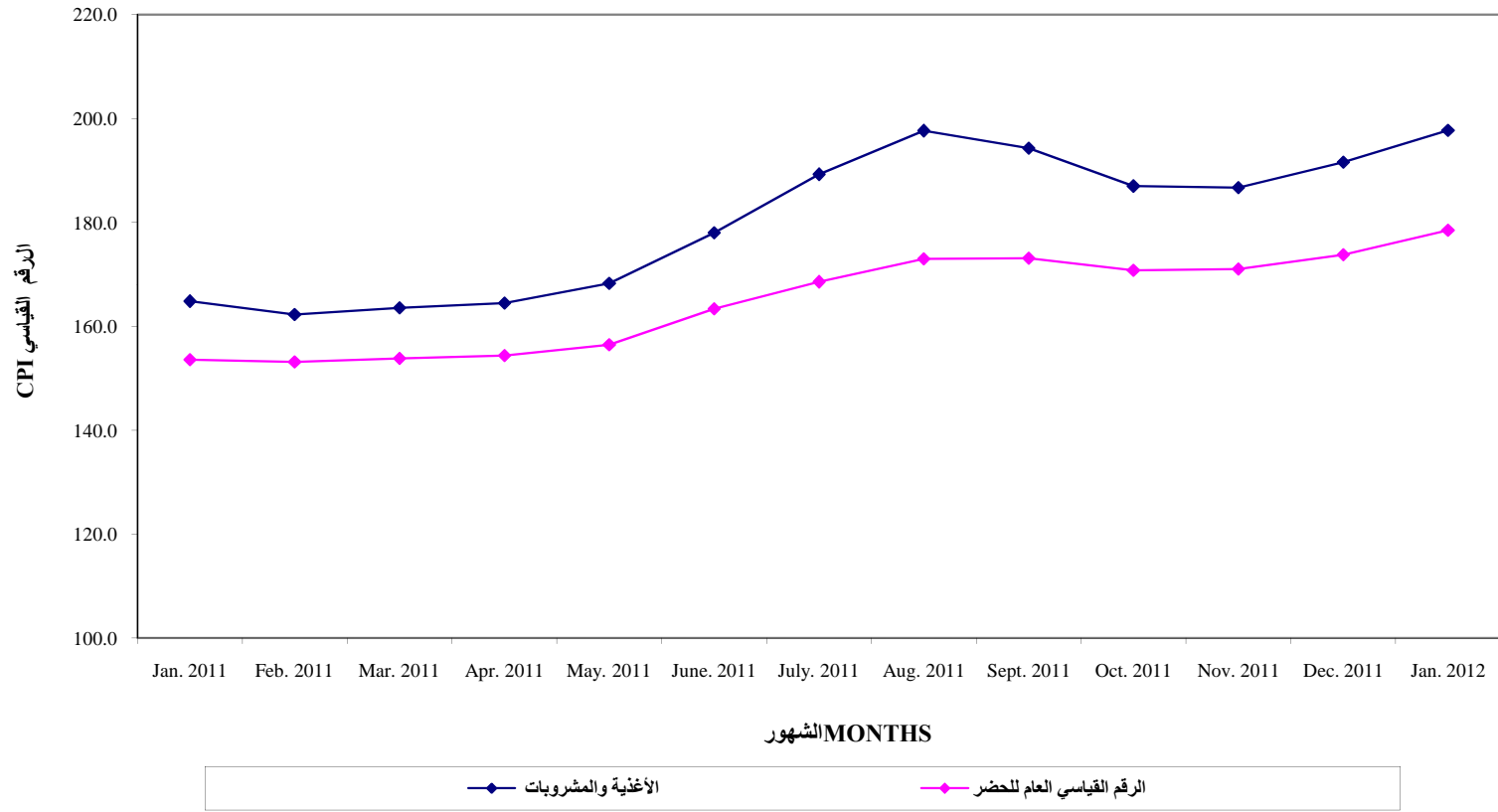
١. انخفاض معدل التضخم للولاية الشمالية بـ ٦.٤
٢. انخفاض معدل التضخم لولاية نهر النيل بـ ١.٦
٣. انخفاض معدل التضخم لولاية الخرطوم بـ ٠.١
٤. انخفاض معدل التضخم لولاية الجزيرة بـ ٥.١
٥. انخفاض معدل التضخم لولاية النيل الازرق بـ ١٠.٠
٦. انخفاض معدل التضخم لولاية جنوب كردفان بـ ١٦.٠
٧. انخفاض معدل التضخم لولاية شمال دارفور بـ ٧.٦

سلسلة الرقم القياسي العام والأغذية والمشروبات للسودان  
Series for Over All Index and Food and Drinks for Sudan

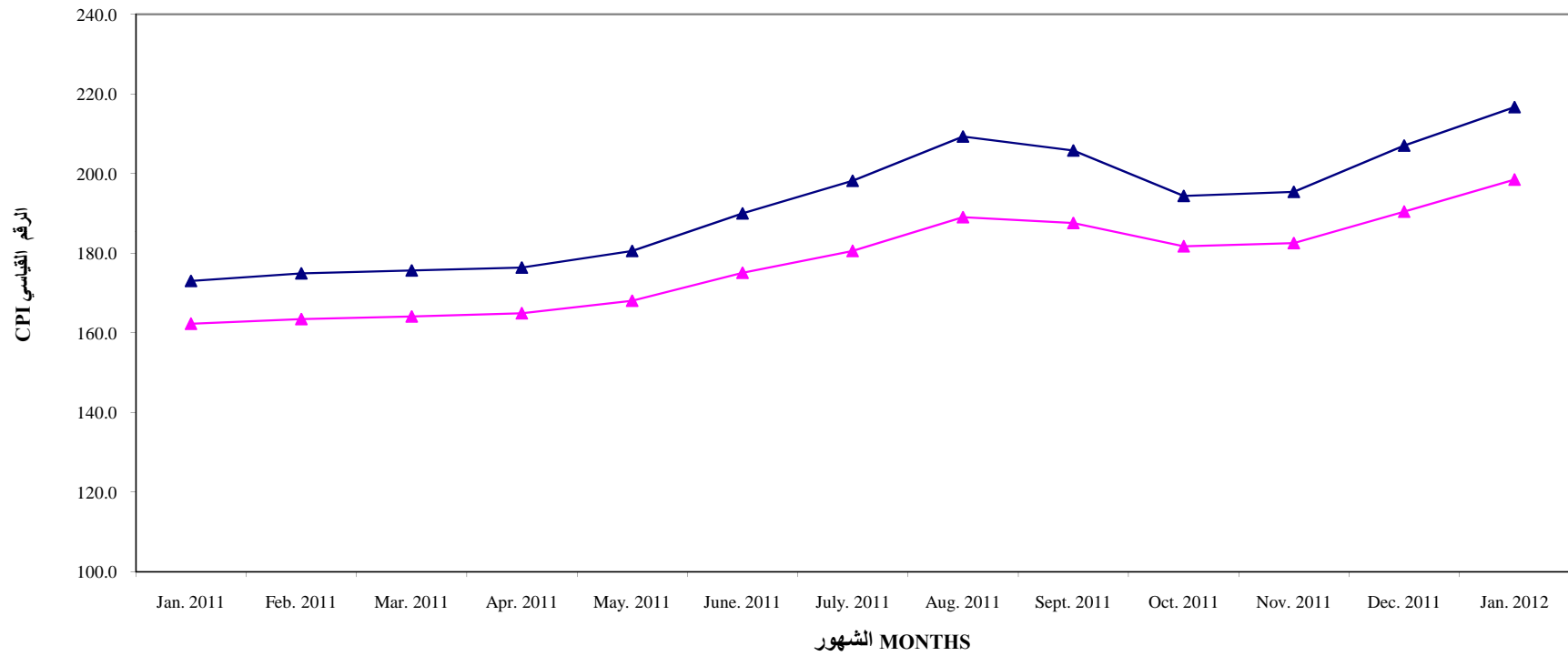




سلسلة الرقم القياسي العام والأغذية والمشروبات للحضر  
Series for Over All Index and Food and Drinks for Urban Area



سلسلة الرقم القياسي العام والأغذية والمشروبات للريف  
Series for Over All Index and Food and Drinks for Rural Area



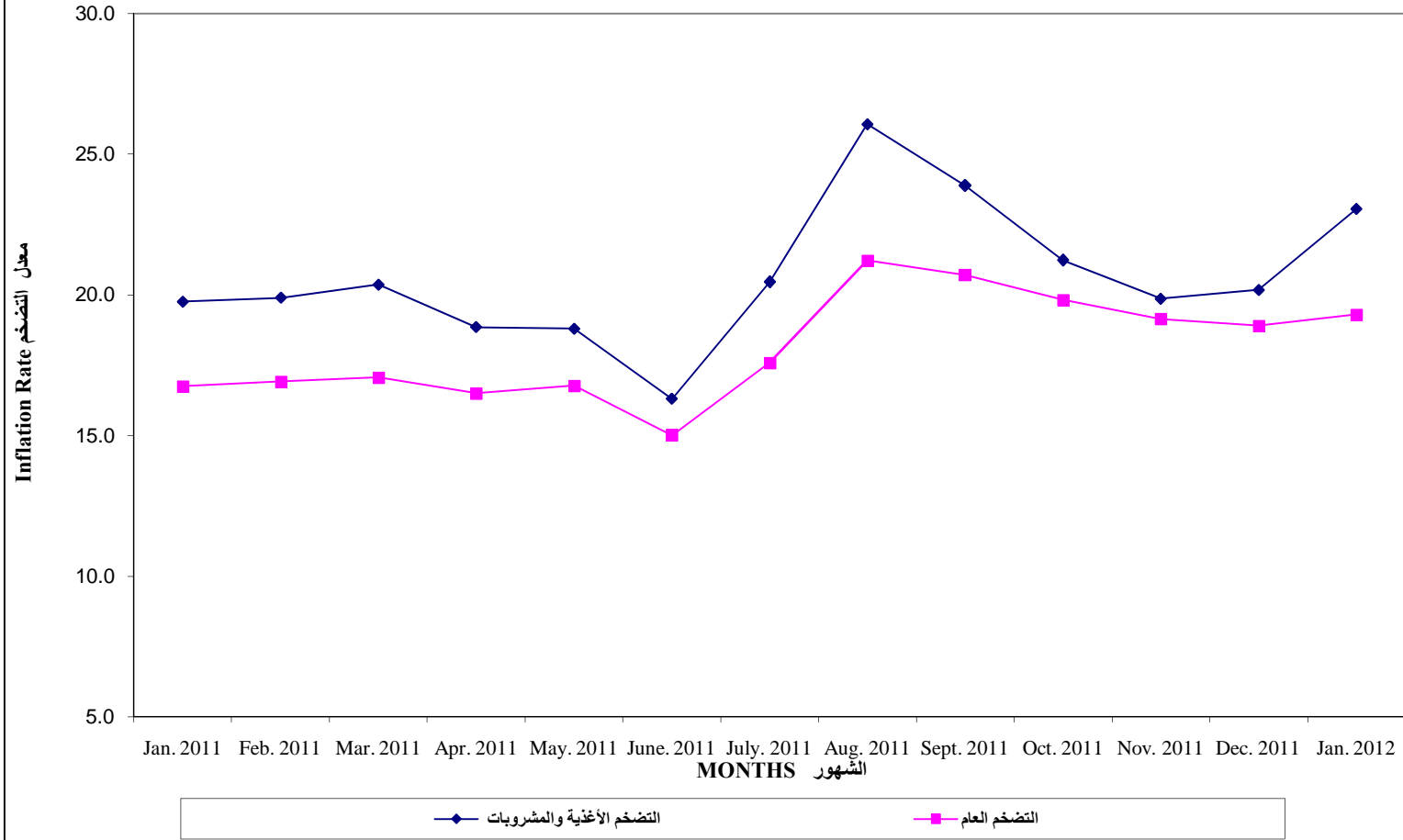
الأغذية والمشروبات      الرقم القياسي العام للريف

سلسلة زمنية للرقم القياسي العام والرقم القياسي  
للأغذية والمشروبات للسودان والحضر  
والريف (اساس 2007=100)

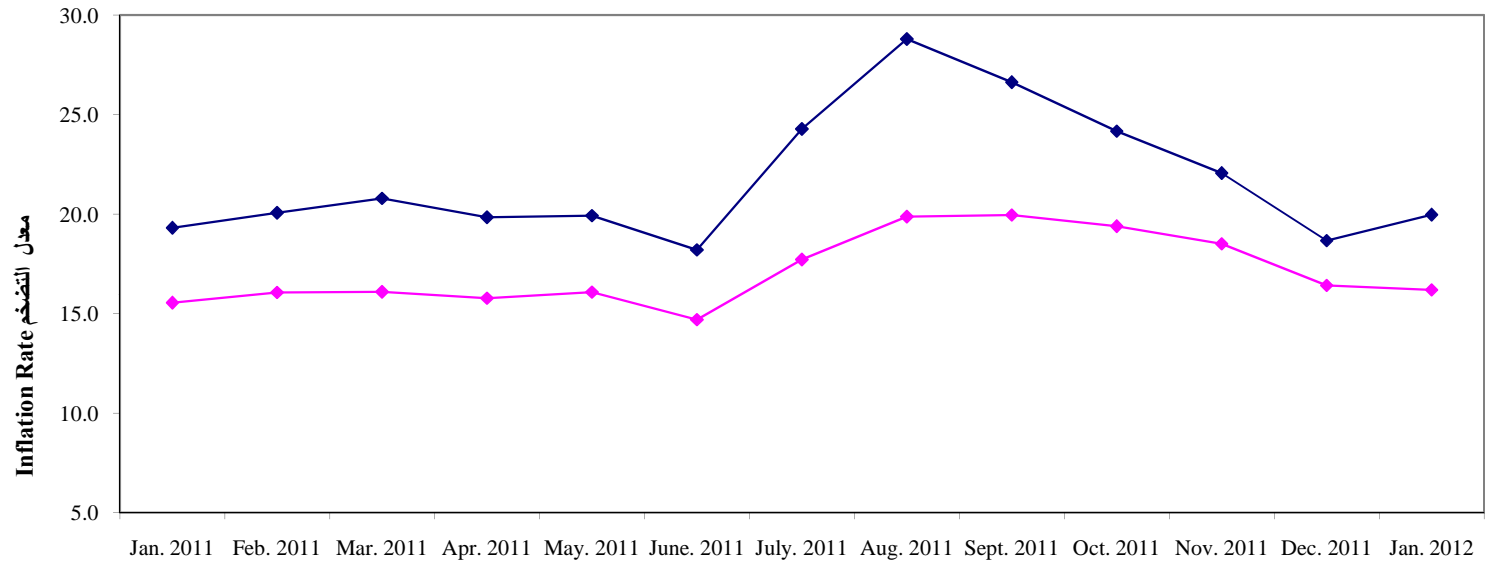
CPI Series For Over All Index  
For Food and Drinks  
Sudan, Urban, Rural  
(Base 2007=100)

Months	الريف		الحضر		السودان		الشهور
	الرقم القياسي العام	الأغذية والمشروبات	الرقم القياسي العام	الأغذية والمشروبات	الرقم القياسي العام	الأغذية والمشروبات	
	Over All Index	Food and Drinks	Over All Index	Food and Drinks	Over All Index	Food and Drinks	
Jan. 2011	162.3	173.0	153.6	164.8	157.8	169.5	يناير 2011
Feb. 2011	163.5	174.9	153.2	162.3	158.2	169.6	فبراير 2011
Mar. 2011	164.1	175.7	153.8	163.6	158.9	170.6	مارس 2011
Apr. 2011	164.9	176.4	154.4	164.5	159.5	171.4	ابريل 2011
May. 2011	168.1	180.6	156.5	168.3	162.2	175.4	مايو 2011
June. 2011	175.1	190.0	163.4	178.0	169.2	184.9	يونيو 2011
July. 2011	180.6	198.2	168.6	189.2	174.4	194.2	يوليو 2011
Aug. 2011	189.1	209.3	173.0	197.6	180.9	204.1	أغسطس 2011
Sept. 2011	187.6	205.8	173.1	194.3	180.1	200.6	سبتمبر 2011
Oct. 2011	181.7	194.4	170.8	187.0	175.9	190.8	اكتوبر 2011
Nov. 2011	182.6	195.4	171.0	186.7	176.5	191.3	نوفمبر 2011
Dec. 2011	190.4	207.1	173.8	191.6	181.9	200.4	ديسمبر 2011
Jan. 2012	198.5	216.7	178.5	197.7	188.3	208.6	يناير 2012

سلسلة لمعدل التضخم العام والأغذية والمشروبات للسودان  
Series for General Inflation Rate and Food and Drinks for Sudan



سلسلة لمعدل التضخم والأغذية والمشروبات للحضر  
Series for Inflation Rate and Food and Drinks for Urban Area

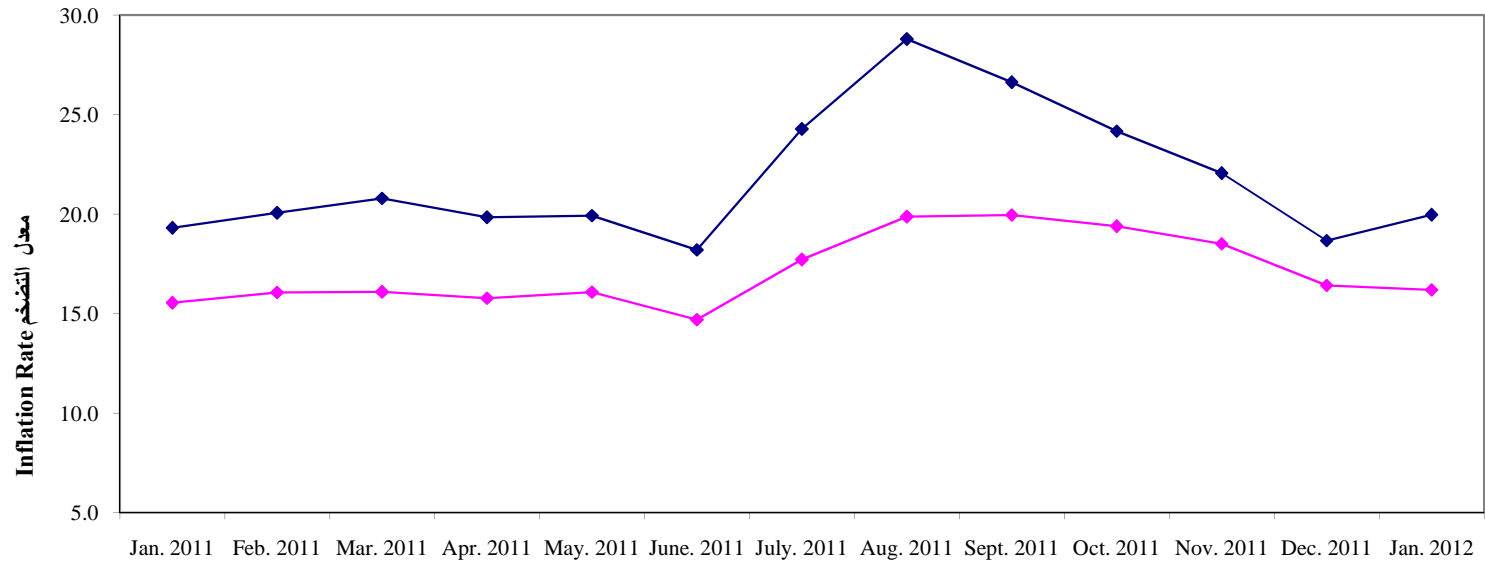


الشهور MONTHS

تضخم الأغذية والمشروبات للحضر

التضخم للحضر

سلسلة لمعدل التضخم والأغذية والمشروبات للحضر  
Series for Inflation Rate and Food and Drinks for Urban Area



الشهور MONTHS

تضخم الأغذية والمشروبات للحضر

التضخم للحضر

Ganral Inflation Rate Series For Inflation Rate  
For Food and Drinks  
Sudan, Urban, Rural  
(Base 2007=100)

سلسلة زمنية لمعدل التضخم العام ومعدل التضخم  
للأغذية والمشروبات للسودان والحضر  
والريف (اساس 2007=100)

Months	الريف		الحضر		السودان		الشهور
	التضخم للريف	الأغذية والمشروبات	التضخم للحضر	الأغذية والمشروبات	التضخم العام	الأغذية والمشروبات	
	Inflation - Rural	Food and Drinks	Inflation -Urban	Food and Drinks	Inflation Rate	Food and Drinks	
Jan. 2011	17.7	19.8	15.5	19.3	16.7	19.8	يناير 2011
Feb. 2011	17.6	19.7	16.1	20.1	16.9	19.9	فبراير 2011
Mar. 2011	17.9	19.9	16.1	20.8	17.1	20.4	مارس 2011
Apr. 2011	17.2	18.2	15.8	19.8	16.5	18.8	ابريل 2011
May. 2011	17.4	18.1	16.1	19.9	16.8	18.8	مايو 2011
June. 2011	15.4	15.2	14.7	18.2	15.0	16.3	يونيو 2011
July. 2011	17.6	18.3	17.7	24.3	17.6	20.5	يوليو 2011
Aug. 2011	22.5	24.6	19.9	28.8	21.2	26.1	اغسطس 2011
Sept. 2011	21.6	22.5	20.0	26.6	20.7	23.9	سبتمبر 2011
Oct. 2011	20.5	19.8	19.4	24.2	19.8	21.2	اكتوبر 2011
Nov. 2011	20.0	18.9	18.5	22.1	19.1	19.9	نوفمبر 2011
Dec. 2011	21.3	21.3	16.4	18.7	18.9	20.2	ديسمبر 2011
Jan. 2012	22.3	25.2	16.2	20.0	19.3	23.0	يناير 2012

CPI for Main Groups and Inflation Rates January 2012  
 Monthly Change Jan 2012/Dec. 2011  
 Sudan and Urban Rural (Base 2007=100)

الأرقام القياسية لأسعار المستهلكين والمجموعات الرئيسية  
 ومعدل التضخم لشهر يناير 2012 ونسبة التغير عن شهر يناير 2012/ديسمبر 2011  
 للسودان والحضر والريف (أساس 2007=100)

Main Group	الرقم القياسي للريف			الرقم القياسي للحضر			الرقم القياسي العام			المجموعات الرئيسية
	معدل التضخم	معدل التغير % Changes	الرقم القياسي للريف	معدل التضخم	معدل التغير % Changes	الرقم القياسي للحضر	معدل التضخم	معدل التغير % Changes	الرقم القياسي العام	
	Jan-12	Jan. 2012 Dec. 2011	Jan-12	Jan-12	Jan. 2012 Dec. 2011	Jan-12	Jan-12	Jan. 2012 Dec. 2011	Jan-12	
Total Index	22.3	4.2	198.5	16.2	2.7	178.5	19.3	3.5	188.3	الرقم العام
<u>Food and non-alcoholic beverages</u>	25.2	4.7	216.7	20.0	3.2	197.7	23.0	4.1	208.6	الأغذية والمشروبات غير الكحولية
Food	25.8	4.8	218.2	20.4	3.3	198.7	23.6	4.2	209.9	الأغذية
Bread and cereals (ND)	28.7	5.7	268.0	16.9	4.2	213.3	24.5	5.2	247.0	الخبز والحبوب (ND)
Meat (ND)	31.3	2.7	202.1	30.6	3.3	199.5	31.1	3.0	201.1	للحوم (ND)
Fish and seafood (ND)	12.0	0.7	189.7	44.6	1.4	179.3	30.0	1.1	183.3	الأسماك والأغذية البحرية (ND)
Milk, cheese and eggs (ND)	10.4	0.3	184.7	6.7	0.5	161.1	8.6	0.4	172.6	اللبن والجبن والبيض (ND)
Oils and fats (ND)	32.3	0.9	263.4	38.6	1.3	273.8	33.0	1.1	263.9	الزيوت والدهون (ND)
Fruit (ND)	42.5	11.7	200.2	19.8	7.2	172.9	32.0	9.3	187.3	الفواكه (ND)
Vegetables (ND)	21.0	10.3	192.9	11.6	0.9	185.6	17.8	6.9	189.8	البقول (ND)
Sugar, jam, honey, chocolate and confectionery (ND)	17.8	2.2	201.8	18.0	4.9	205.4	17.8	3.3	203.1	السكر، والمر، والعليل، والشيكولاته، والحلوى (ND)
Food products n.e.c. (ND)	13.5	-1.7	229.2	23.9	9.1	228.6	17.1	2.0	228.4	منتجات الأغذية غير المصنفة تحت بند آخر (ND)
Non-alcoholic beverages	13.1	0.7	187.7	11.6	1.7	178.1	12.6	1.0	183.7	المشروبات غير الكحولية
Coffee, tea and cocoa (ND)	15.6	0.8	207.5	9.8	2.6	186.0	13.7	1.4	200.0	البن والشاي والكاكاو (ND)
Mineral waters, soft drinks, fruit and vegetable juices (ND)	6.3	0.3	146.0	14.3	0.3	168.1	10.2	0.3	155.6	المياه المعدنية، والمشروبات المرطبة، وأنواع عصير الفواكه والبقوليات (ND)
Alcoholic beverages, tobacco and narcotics	28.9	15.4	163.0	22.2	18.8	177.9	25.6	17.1	169.7	التبغ
<u>Tobacco</u>	28.9	15.4	163.0	22.2	18.8	177.9	25.6	17.1	169.7	التبغ
Tobacco (ND)	28.9	15.4	163.0	22.2	18.8	177.9	25.6	17.1	169.7	التبغ (ND)
<u>Clothing and footwear</u>	31.2	5.5	180.5	17.6	1.4	174.3	25.0	3.7	177.3	الملابس والأحذية
Clothing	31.7	5.8	186.9	18.0	1.1	182.9	25.3	3.6	184.6	الملابس
Footwear	29.6	4.5	162.9	15.8	2.9	146.4	23.9	3.9	155.9	الأحذية
<u>Housing, water, electricity, gas and other fuels</u>	16.5	5.5	178.5	12.8	5.9	166.9	14.0	5.7	170.9	السكن، والمياه، والكهرباء، والغاز، وأنواع الوقود الأخرى
Actual and imputed rentals for housing	16.0	9.1	199.9	14.1	7.2	183.2	14.7	7.7	187.9	إيجارات السكن الفعلية + المحتسبة
Maintenance and repair of the dwelling	17.6	3.2	152.6	11.3	2.9	150.3	14.6	3.0	151.6	أعمال صيانة المسكن وأصلحها
Water supply and miscellaneous services relating to the dwelling	9.7	0.0	159.4	4.0	0.0	136.5	5.9	0.0	147.3	إمدادات المياه والخدمات المتنوعة المتصلة بالمسكن
Electricity, gas and other fuels	23.0	1.7	158.4	8.8	0.6	106.0	16.7	1.2	131.5	الكهرباء والغاز وأنواع الوقود الأخرى
<u>Furnishings, household equipment and routine household maintenance</u>	21.1	3.5	168.6	16.7	-0.8	163.2	18.5	0.9	165.3	التجهيزات والمعدات المنزلية وأعمال الصيانة الاعتيادية للبيوت
Furniture and furnishings, carpets and other floor coverings	11.4	1.2	141.6	18.9	0.3	171.5	16.0	0.6	159.1	الأثاث والتجهيزات والسجاد وغيره من مفروشات الأرض
Household textiles	27.5	5.8	199.6	15.7	-6.0	168.0	22.3	0.5	185.0	المنسوجات المنزلية
Household appliances	16.1	0.6	132.5	9.5	-1.4	140.2	11.0	-1.0	138.1	الأجهزة المنزلية
Glassware, tableware and household utensils	25.8	3.7	163.2	76.6	0.2	233.0	47.5	1.9	192.4	الأدوات الزجاجية ودوات المائدة والأدوات المنزلية
Tools and equipment for house and garden	17.4	2.8	138.2	29.2	-2.7	127.2	18.7	2.2	136.9	أدوات ومعدات المنازل والحديقة



Main Group	الرقم القياسي للريف			الرقم القياسي للحضر			الرقم القياسي العام			المجموعات الرئيسية
	معدل التضخم	معدل التغير % Changes	الرقم القياسي للريف	معدل التضخم	معدل التغير % Changes	الرقم القياسي للحضر	معدل التضخم	معدل التغير % Changes	الرقم القياسي العام	
	Jan-12	Jan. 2012 Dec. 2011	Jan-12	Jan-12	Jan. 2012 Dec. 2011	Jan-12	Jan-12	Jan. 2012 Dec. 2011	Jan-12	
Goods and services for routine household maintenance	30.4	5.8	222.6	15.8	1.5	176.1	22.8	3.6	196.9	السلع والخدمات المستعملة في عمليات الصيانة المنزلية الاعتيادية
<b>Health</b>	13.5	0.2	164.0	13.4	0.2	156.5	14.1	0.2	159.2	الصحة
Medical products, appliances and equipment	22.1	0.3	203.8	27.2	0.3	185.4	24.1	0.3	195.2	المنتجات والأجهزة والمعدات الطبية
Outpatient services	13.7	0.1	143.5	14.5	0.4	142.2	14.0	0.2	142.5	خدمات المرضى الخارجيين
Hospital services	-4.3	0.0	146.7	1.4	0.0	153.0	2.1	0.0	148.7	خدمات المستشفيات
<b>Transport</b>	12.7	0.2	150.0	14.3	0.1	128.5	13.4	0.1	137.1	النقل
Purchase of vehicles	37.3	0.0	164.7	19.7	0.0	123.1	25.4	0.0	135.0	شراء المركبات
Operation of personal transport equipment	21.2	2.3	177.2	18.0	0.2	154.2	19.0	0.8	160.1	تشغيل معدات النقل الشخصي
Transport services	2.6	0.1	141.5	7.5	0.1	129.0	4.5	0.1	135.3	خدمات النقل
<b>Communication</b>	7.8	0.2	118.5	1.9	0.2	114.4	3.7	0.2	115.7	الاتصالات
Postal services	14.0	0.0	179.3	1.7	0.0	148.0	3.8	0.0	152.7	خدمات البريد
Telephone and telefax equipment	21.5	0.5	140.7	5.2	0.5	130.9	10.2	0.5	134.0	معدات الهاتف والفاكس
Telephone and telefax services	0.0	0.0	107.0	0.0	0.0	106.3	0.0	0.0	106.5	خدمات الهاتف والفاكس
<b>Recreation and culture</b>	-12.4	2.2	129.6	6.8	2.8	132.7	-1.7	2.6	131.2	الترويح والثقافة
Audio-visual, photographic and information processing equipment	7.0	1.7	121.2	2.8	1.4	109.1	3.8	1.5	112.1	المعدات السمعية البصرية ومعدات التصوير وتجهيز المعلومات
Other recreational items and equipment, gardens and pets	-31.7	0.1	122.6	14.8	0.1	142.2	-28.2	0.1	124.6	الأصناف والمعدات الترويحية الأخرى والحدائق والحيوانات الأليفة
Recreational and cultural services	35.0	14.4	161.3	19.8	1.5	144.8	22.7	3.6	147.4	الخدمات الترويحية والثقافية
Newspapers, books and stationery	15.0	8.7	148.2	16.2	8.0	195.0	15.8	8.3	176.3	الصحف والكتب والقرطاسية
Package holidays	0.1	0.0	158.5	1.7	0.0	184.5	1.0	0.0	172.9	الرحلات السياحية المنظمة
<b>Education</b>	17.5	0.0	177.6	11.4	0.0	225.9	13.4	0.0	207.6	التعليم
Pre-primary and primary education	14.6	0.0	140.6	42.3	0.0	211.6	29.9	0.0	176.3	التعليم قبل الابتدائي والتعليم الابتدائي
Secondary education	58.6	0.0	166.2	38.1	0.0	167.9	48.0	0.0	167.0	التعليم الثانوي
Post-secondary non-tertiary education	16.6	0.0	156.2	10.1	0.0	138.2	11.9	0.0	143.0	التعليم بعد الثانوي غير العالي
Tertiary education	0.0	0.0	262.3	0.0	0.0	307.1	0.0	0.0	295.3	التعليم العالي
Education not definable by level	-0.9	0.0	123.6	6.2	0.0	142.5	5.0	0.0	136.0	التعليم غير المحدد بمستوى
<b>Restaurants and hotels</b>	4.5	1.5	206.7	5.9	0.0	239.6	5.2	0.6	225.4	المطاعم والفنادق
Catering services	4.5	1.5	206.7	5.8	0.0	239.9	5.2	0.6	225.6	خدمات تقديم الوجبات
Accommodation services	55.4	0.0	239.3	36.8	0.0	159.1	47.2	0.0	176.0	خدمات الإقامة (S)
<b>Miscellaneous goods and services</b>	24.4	1.3	175.5	14.0	0.5	172.3	18.2	0.8	173.6	سلع وخدمات متنوعة
Personal care	15.4	2.1	150.5	7.3	0.8	166.6	10.5	1.3	159.6	العناية الشخصية
Personal effects n.e.c.	46.7	0.3	268.5	32.8	-0.2	203.9	38.8	0.0	229.7	الأمثلة الشخصية غير المصنفة تحت بند آخر
Insurance	0.0	0.0	137.7	0.5	0.0	119.8	0.3	0.0	126.0	التأمين
Other services n.e.c.	6.5	0.0	117.1	3.9	0.0	111.0	5.2	0.0	114.0	الخدمات الأخرى غير المصنفة تحت بند آخر

**الارقام القياسية للسودان لشهر يناير 2012**  
**Consumer Price Indices for Sudan-January 2012**

Main Group	جنوب دارفور	غرب دارفور	شمال دارفور	جنوب كردفان	شمال كردفان	النيل الازرق	النيل الابيض	سنار	الجزيرة	الخرطوم	القضارف	كسلا	البحر الاحمر	نهر النيل	الشمالية	المجموعات الرئيسية
	South Darfur	West Darfur	North Darfur	South kordofan	North kordofan	Blue Nile	White Nile	Sinar	Cezira	Khartoum	Gadarif	Kassala	Red sea	River Nile	Northern	
Food and Drinks	222.2	251.3	284.0	199.9	223.1	220.2	215.1	204.4	203.4	189.6	213.9	227.2	211.1	225.6	214.0	الاغذية والمشروبات
Tobacco	154.6	144.7	145.0	153.2	131.6	152.7	186.6	174.9	178.7	194.2	175.1	160.6	142.4	165.7	174.4	التبغ
Clothing and footwear	166.1	200.9	160.4	195.1	178.6	182.2	169.4	169.7	172.7	175.1	189.1	219.5	198.0	205.9	180.7	الملابس والاحذية
Housing	203.9	243.9	177.2	254.7	234.2	164.9	154.1	150.1	161.8	136.5	171.7	192.9	170.9	194.3	181.8	السكن، والمياه، والكهرباء، والغاز، وأخرى
Furniture&H/H Eqp.	179.0	224.8	194.2	196.8	171.9	164.8	128.2	156.6	136.5	172.9	156.4	165.3	147.7	183.3	160.7	التجهيزات والمعدات المنزلية واعمال الصيانة
Health	159.5	188.8	212.4	156.9	198.0	157.3	184.3	147.4	156.3	151.9	172.7	165.6	165.7	183.3	170.3	الصحة
Transport	172.5	148.9	115.7	142.4	164.9	146.4	111.7	222.6	125.2	126.5	135.3	136.5	121.8	159.7	138.2	النقل
Communications	120.7	134.4	105.9	120.2	102.7	108.3	97.7	111.1	130.2	120.5	131.7	103.4	110.3	112.2	134.5	الاتصالات
Recreation and Culture	228.0	430.8	347.6	126.6	179.8	138.2	211.5	138.9	136.2	129.8	179.6	183.3	193.4	250.0	148.0	الترويح والثقافة
Education	163.3	134.2	168.2	196.3	204.1	196.4	213.7	201.8	187.3	252.9	201.4	211.7	203.6	247.4	209.2	التعليم
Hotels, Cafes and Restaurant	169.2	215.8	178.7	182.2	277.8	193.9	153.8	143.2	249.9	274.0	269.5	177.0	145.9	211.6	206.3	المطاعم والفنادق
Others	153.0	138.8	186.1	194.5	179.0	219.3	121.5	190.9	200.6	169.1	165.2	202.5	185.4	176.9	172.9	سلع وخدمات متنوعة
Over All Index	206.4	242.0	242.8	203.5	211.1	188.2	186.5	186.2	177.7	172.9	197.9	203.6	183.9	212.7	195.6	الرقم القياسي

**الارقام القياسية للحضر لشهر يناير 2012**  
**Consumer Price Indices for Urban -January 2012**

Main Group	جنوب دارفور	غرب دارفور	شمال دارفور	جنوب كردفان	شمال كردفان	النيل الازرق	النيل الابيض	سنار	الجزيرة	الخرطوم	القضارف	كسلا	البحر الاحمر	نهر النيل	الشمالية	المجموعات الرئيسية
	South Darfur	West Darfur	North Darfur	South kordofan	North kordofan	Blue Nile	White Nile	Sinar	Cezira	Khartoum	Gadarif	Kassala	Red sea	River Nile	Northern	
Food and Drinks	215.0	268.7	250.3	210.1	220.0	229.3	206.7	199.9	198.8	188.4	212.8	219.7	207.8	216.4	193.1	الاغذية والمشروبات
Tobacco	158.0	145.3	145.0	158.6	135.3	180.6	172.6	200.9	188.3	193.4	184.4	157.1	147.5	178.4	120.0	التبغ
Clothing and footwear	151.2	203.5	176.8	188.2	180.6	186.3	160.3	159.0	180.1	174.7	185.5	219.5	188.4	202.3	184.3	الملابس الاحذية
Housing	190.8	246.4	175.1	207.5	239.9	157.0	157.7	152.2	168.1	136.6	185.0	189.2	166.4	180.4	183.5	السكن، والمياه، والكهرباء، والغاز، وأخرى
Furniture&H/H Eqp.	164.4	183.8	201.9	163.8	169.1	161.1	122.5	145.3	134.6	173.0	150.5	165.4	147.7	183.5	145.7	التجهيزات والمعدات المنزلية واعمال الصيانة
Health	172.4	178.0	254.9	137.4	188.1	212.5	199.6	136.7	157.3	152.1	254.6	166.0	172.7	152.0	159.7	الصحة
Transport	117.4	162.0	124.5	157.7	150.2	137.0	118.8	189.3	119.9	126.9	125.6	127.1	126.3	158.9	120.3	النقل
Communications	117.3	138.1	105.6	121.6	103.2	108.7	97.2	107.2	121.8	120.6	150.1	105.3	108.5	111.6	124.7	الاتصالات
Recreation and Culture	142.3	125.0	114.8	116.9	174.9	130.1	145.8	108.5	138.9	129.3	117.5	145.3	147.6	267.6	152.0	الترويح والثقافة
Education	192.6	181.0	180.3	225.9	208.3	175.4	230.2	197.9	180.9	253.2	183.7	200.9	204.9	238.4	220.3	التعليم
Hotels, Cafes and Restaurant	181.3	230.5	150.0	155.7	277.9	159.9	158.4	130.6	260.3	274.8	186.1	193.6	143.7	213.2	250.0	المطاعم والفنادق
Others	188.6	144.9	117.5	188.5	172.3	224.6	130.4	175.2	230.2	168.4	148.8	197.4	153.0	182.6	182.4	سلع وخدمات متنوعة
Over All Index	186.8	247.2	211.6	195.9	206.9	185.0	171.7	176.7	174.5	171.9	200.1	198.3	179.1	201.0	180.4	الرقم القياسي

**الارقام القياسية للريف لشهر يناير 2012**  
**Consumer Price Indices for Rural -January 2012**

Main Group	جنوب دارفور	غرب دارفور	شمال دارفور	جنوب كردفان	شمال كردفان	النيل الازرق	النيل الابيض	سنار	الجزيرة	الخرطوم	القضارف	كسلا	البحر الاحمر	نهر النيل	الشمالية	المجموعات الرئيسية
	South Darfur	West Darfur	North Darfur	South kordofan	North kordofan	Blue Nile	White Nile	Sinar	Cezira	Khartoum	Gadarif	Kassala	Red sea	River Nile	Northern	
Food and Drinks	224.8	248.9	294.6	196.9	226.0	219.2	219.3	206.4	203.5	200.2	214.4	230.9	220.7	234.2	216.6	الاغذية والمشروبات
Tobacco	154.4	144.4	100.0	152.1	127.5	141.2	191.9	158.1	173.0	199.6	174.7	161.5	141.6	162.9	174.4	التبغ
Clothing and footwear	170.6	202.0	190.8	198.2	176.8	181.2	176.7	173.9	170.4	177.5	190.7	219.7	208.3	208.1	180.4	الملابس الاحذية
Housing	219.3	247.6	179.0	315.4	210.5	171.3	133.3	148.1	156.3	135.5	163.3	194.2	178.9	210.9	181.6	السكن، والمياه، والكهرباء، والغاز، وأخرى
Furniture&H/H Eqp.	189.8	242.9	192.2	233.3	176.2	167.7	135.9	161.4	137.7	171.8	158.4	165.2	147.4	207.4	167.7	التجهيزات والمعدات المنزلية واعمال الصيانة
Health	155.3	191.7	208.9	168.0	211.9	151.8	165.0	150.2	155.9	150.9	163.8	166.7	152.9	199.5	172.0	الصحة
Transport	180.3	146.9	113.8	139.4	201.6	150.5	110.1	242.1	128.7	117.9	136.8	102.8	108.6	160.9	143.2	النقل
Communications	126.5	129.1	107.0	112.3	101.1	107.9	101.9	113.5	136.7	119.6	125.1	199.3	117.3	114.4	137.8	الاتصالات
Recreation and Culture	279.9	515.9	437.4	143.8	196.5	144.8	226.3	145.9	134.0	139.8	189.9	216.9	263.4	233.7	144.8	الترويح والثقافة
Education	143.3	123.9	163.5	153.3	184.7	205.2	188.0	203.7	191.3	247.8	210.6	164.3	194.9	257.7	202.7	التعليم
Hotels, Cafes and Restaurant	163.8	204.5	182.7	204.5	277.7	225.6	148.5	154.4	243.4	265.6	281.0	204.9	166.5	210.1	167.8	المطاعم والفنادق
Others	139.7	136.8	204.6	200.3	189.1	217.2	112.6	199.0	187.3	176.1	167.8	204.9	252.5	172.8	169.3	سلع وخدمات متنوعة
Over All Index	212.6	241.6	255.9	208.3	215.3	192.0	197.3	191.0	178.6	183.4	197.4	206.4	195.4	223.4	199.6	الرقم القياسي

**معدلات التضخم للسودان لشهر يناير 2012**  
**Inflation Rates for Sudan-January 2012**

Main Group	جنوب دارفور	غرب دارفور	شمال دارفور	جنوب كردفان	شمال كردفان	النيل الأزرق	النيل الأبيض	سنار	الجزيرة	الخرطوم	القضارف	كاسلا	البحر الأحمر	نهر النيل	الشمالية	المجموعات الرئيسية
	South Darfur	West Darfur	North Darfur	South kordofan	North kordofan	Blue Nile	White Nile	Sinar	Gezira	Khartoum	Gadarif	Kassala	Red sea	River Nile	Northern	
Food and Drinks	29.2	33.2	53.5	6.8	22.1	22.8	32.1	26.9	21.2	17.9	33.9	27.8	15.5	17.3	20.5	الأغذية والمشروبات
Tobacco	29.8	21.1	18.8	27.1	0.0	27.6	41.3	30.5	45.6	21.2	30.9	32.3	24.3	39.8	32.3	التبغ
Clothing and footwear	31.9	35.5	13.8	34.5	5.8	38.8	30.3	22.3	31.7	11.0	43.3	32.7	29.0	28.9	35.8	الملابس والأحذية
Housing	20.7	25.6	11.3	14.0	14.0	8.3	16.2	5.6	9.7	10.5	16.2	22.2	17.7	21.1	15.8	السكن، والمياه، والكهرباء، والغاز، وأخرى
Furniture&H/H Eqp.	13.7	20.8	27.7	36.9	9.8	16.5	16.5	29.1	21.5	17.0	27.6	17.7	17.8	31.4	12.5	التجهيزات والمعدات المنزلية وأعمال الصيانة
Health	15.6	22.1	-3.7	12.8	10.2	11.3	30.0	21.4	12.9	11.7	-11.8	20.7	14.7	10.6	24.2	الصحة
Transport	23.8	0.1	4.7	6.0	9.8	13.9	6.8	1.4	10.6	16.6	6.8	22.0	8.4	5.1	12.5	النقل
Communications	0.0	0.0	4.9	8.9	0.0	0.2	0.1	0.0	21.1	0.6	0.1	4.4	8.1	6.8	17.8	الاتصالات
Recreation and Culture	81.0	1.5	1.4	14.0	11.1	20.2	100.9	9.6	7.7	8.7	58.5	27.2	45.3	124.9	10.7	الترويح والثقافة
Education	17.2	16.8	27.4	14.0	13.8	15.3	13.6	8.4	9.8	10.6	25.4	34.6	11.7	16.8	12.7	التعليم
Hotels, Cafes and Restaurant	4.1	2.4	0.0	11.9	5.7	10.8	-9.7	3.0	0.0	8.1	2.4	9.6	0.3	8.9	13.4	المطاعم والفنادق
Others	13.5	17.1	21.5	44.8	18.8	25.8	6.3	21.8	42.4	5.8	12.5	21.8	49.0	22.7	17.5	سلع وخدمات متنوعة
Inflation Rate	26.5	30.3	38.1	12.2	17.4	18.4	27.8	19.5	17.9	14.7	27.0	25.4	17.3	20.1	19.2	معدل التضخم

**معدلات التضخم للحضر لشهر يناير 2012**  
**Inflation Rates for Urban January 2012**

Main Group	جنوب دارفور	غرب دارفور	شمال دارفور	جنوب كردفان	شمال كردفان	النيل الازرق	النيل الابيض	سنار	الجزيرة	الخرطوم	القضارف	كسلا	البحر الاحمر	نهر النيل	الشمالية	المجموعات الرئيسية
	South Darfur	West Darfur	North Darfur	South kordofan	North kordofan	Blue Nile	White Nile	Sinar	Cezira	Khartoum	Gadarif	Kassala	Red sea	River Nile	Northern	
Food and Drinks	28.6	27.0	47.6	15.4	24.7	23.4	31.5	16.9	22.2	17.2	33.2	25.4	14.9	18.1	11.6	الاغذية والمشروبات
Tobacco	32.4	20.6	18.8	29.1	0.0	36.7	42.6	45.7	46.9	21.1	15.5	25.0	27.3	53.0	20.0	التبغ
Clothing and footwear	25.1	35.3	25.1	34.7	5.5	32.1	24.4	22.2	23.7	11.0	42.4	29.0	29.5	31.0	37.7	الملابس والاحذية
Housing	14.7	25.4	14.6	13.7	13.6	6.5	12.8	6.3	9.3	10.4	17.6	15.7	14.8	14.1	13.9	السكن، والمياه، والكهرباء، والغاز، وأخرى
Furniture&H/H Eqp.	18.2	17.3	26.8	25.8	8.2	17.0	12.0	30.2	16.9	17.0	15.6	14.4	16.0	28.4	7.6	التجهيزات والمعدات المنزلية واعمال الصيانة
Health	12.4	22.7	5.9	7.5	7.4	12.1	31.1	22.9	15.1	11.3	6.7	18.9	13.2	9.8	17.0	الصحة
Transport	1.2	0.4	9.1	3.7	16.2	7.4	10.9	3.6	8.7	17.2	-12.6	16.7	10.2	8.6	12.0	النقل
Communications	0.0	0.0	5.0	9.9	0.0	0.3	0.1	0.0	13.3	0.6	0.0	4.2	3.8	6.5	9.6	الاتصالات
Recreation and Culture	6.2	13.2	0.9	15.0	2.2	15.2	19.8	7.4	9.9	8.3	7.4	11.4	5.8	126.3	2.0	الترويح والثقافة
Education	15.4	32.4	27.7	6.3	11.5	17.0	8.7	7.9	8.6	10.5	19.0	31.7	10.8	17.8	4.9	التعليم
Hotels, Cafes and Restaurant	0.9	5.2	0.0	-0.5	5.4	9.5	-15.6	7.5	0.0	8.1	26.0	10.9	0.0	26.1	25.0	المطاعم والفنادق
Others	28.0	15.0	6.7	37.5	18.0	28.0	11.0	16.0	47.4	5.3	6.3	19.3	28.8	33.5	17.9	سلع وخدمات متنوعة
Inflation Rate	19.7	25.9	34.0	15.8	17.9	16.8	20.9	13.6	16.5	14.3	27.4	21.3	14.5	20.8	13.1	معدل التضخم

**معدلات التضخم للريف لشهر يناير 2012**  
**Inflation Rates for Rural -January 2012**

Main Group	جنوب دارفور	غرب دارفور	شمال دارفور	جنوب كردفان	شمال كردفان	النيل الازرق	النيل الابيض	سنار	الجزيرة	الخرطوم	الفضارف	كسلا	البحر الاحمر	نهر النيل	الشمالية	المجموعات الرئيسية
	South Darfur	West Darfur	North Darfur	South kordofan	North kordofan	Blue Nile	White Nile	Sinar	Gezira	Khartoum	Gadarif	Kassala	Red sea	River Nile	Northern	
Food and Drinks	29.9	33.0	55.0	3.7	19.7	22.1	32.5	30.2	19.6	22.1	33.6	29.0	17.2	18.3	21.5	الاغذية والمشروبات
Tobacco	29.6	21.3	0.0	26.7	0.0	23.2	40.8	20.1	44.7	21.8	31.4	34.2	23.8	36.9	32.3	التبغ
Clothing and footwear	34.2	36.5	35.2	34.5	6.1	42.6	34.3	22.4	34.8	10.4	45.7	34.8	28.6	27.6	35.5	الملابس والأحذية
Housing	27.4	26.9	8.7	14.2	9.0	9.7	12.4	5.1	10.0	11.0	15.2	27.0	22.3	28.2	17.2	السكن، والمياه، والكهرباء، والغاز، وأخرى
Furniture&H/H Eq.	11.1	22.1	27.9	47.2	12.1	16.2	22.2	28.6	23.6	17.7	50.3	19.7	22.6	34.6	14.5	التجهيزات والمعدات المنزلية واعمال الصيانة
Health	16.3	22.0	-4.1	16.0	13.7	5.9	28.1	23.4	11.7	18.6	-12.8	21.6	17.7	11.8	25.3	الصحة
Transport	26.4	0.0	3.7	6.6	0.1	16.6	0.0	-7.1	11.8	6.6	9.8	24.6	2.7	2.3	12.6	النقل
Communications	0.0	0.0	4.9	3.1	0.0	0.1	0.0	0.0	27.1	0.5	0.1	4.5	27.3	7.9	20.6	الاتصالات
Recreation and Culture	130.7	0.8	1.4	13.0	50.5	23.9	122.7	10.0	5.9	16.7	67.9	32.9	113.6	123.4	16.0	الترويح والثقافة
Education	19.0	12.5	27.3	35.0	27.5	14.9	24.5	8.7	10.6	12.5	28.5	36.0	19.3	16.3	18.4	التعليم
Hotels, Cafes and Restaurant	6.2	0.0	0.0	21.5	6.3	11.7	-1.2	0.0	0.0	8.8	0.8	8.2	2.5	-6.3	1.3	المطاعم والفنادق
Others	7.4	18.0	24.0	51.3	19.8	24.9	1.4	24.5	39.7	11.2	13.4	23.1	85.7	14.2	17.4	سلع وخدمات متنوعة
Inflation Rate	28.6	30.5	40.4	10.3	16.2	19.1	32.0	20.9	18.1	18.1	27.3	27.4	24.4	20.5	20.6	معدل التضخم