

جمهورية السودان
Republic of the Sudan



الجهاز المركزي للإحصاء
Central Bureau of Statistics



وزارة رئاسة مجلس الوزراء
Ministry of the Cabinet

النشرة الشهرية للأرقام القياسية لأسعار المستهلك Monthly Bulletin of Consumer Price Index



فبراير

الخرطوم مارس 2012
Khartoum Feb. 2012

www.cbs.gov.sd

مقدمة

تعتبر الأرقام القياسية لأسعار المستهلكين أحد أهم المؤشرات الإحصائية وأكثرها ارتباطاً بحياة الأفراد اليومية، وتصور الأرقام القياسية لأسعار المستهلكين التغير في مستويات الأسعار للسلع والخدمات في أسواق التجزئة، كأحد المؤشرات الهامة لقياس التضخم، كما تستخدم كمخفض للنواتج المحلي الإجمالي وكذلك قياس التغير في الأجور الحقيقية والقوة الشرائية.

صدرت أول سلسلة للأرقام القياسية لأسعار المستهلكين في السودان في العام ١٩٧٠ بعد تنفيذ دراسة ميزانية الأسرة في العام ١٩٦٨/١٩٧٠ ثم تم تنفيذ دراسة ميزانية الأسرة في العام ١٩٧٨/١٩٨٠ حيث صدرت الأرقام القياسية لأسعار المستهلكين بإتخاذ عام ١٩٩٠ سنة أساس لولاية الخرطوم و١٩٩٢ سنة أساس لبقية ولايات السودان.

بعد تنفيذ دراسة المسح السريع لنفقات الأسرة في العام ٢٠٠٧ صدرت سلسلة الأرقام القياسية لأسعار المستهلكين بإتخاذ سنة ٢٠٠٧ سنة أساس حيث تغطي السودان والحضر والريف.

وتشمل سلة الأسعار ٦٦٣ سلعة وخدمة وفقاً لأحدث تقسيمات مستخدمة دولياً (COICOP) وتشمل ١٢ مجموعة و ٤١ قسماً، كما تم إشتقاق أوزان جديدة من نفس الدراسة.

الجهاز المركزي للإحصاء يقدم هذه السلسلة من الأرقام القياسية لأسعار المستهلكين يرجوا أن يسهم ذلك في تلبية الاحتياجات الإحصائية للباحثين والمخططين ومتخذي القرار.

الرقم القياسي العام والأغذية والمشروبات ونسب التغير

لشهر فبراير ٢٠١٢ م

السودان

الأغذية والمشروبات	الرقم العام	البيان
٢١٢.١	١٩١.٩	الرقم القياسي العام (أساس ٢٠٠٧ = ١٠٠)
١.٧	١.٩	نسبة التغير عن شهر فبراير ٢٠١٢ / يناير ٢٠١٢
٢٥.١	٢١.٣	معدل التضخم لشهر فبراير ٢٠١٢
٢٤.١	٢٠.٣	معدل التضخم التراكمي فبراير ٢٠١٢

الحضر

الأغذية والمشروبات	الرقم العام	البيان
٢٠٠.٧	١٨٢.٣	الرقم القياسي العام (أساس ٢٠٠٧ = ١٠٠)
١.٥	٢.١	نسبة التغير عن شهر فبراير ٢٠١٢ / يناير ٢٠١٢
٢٣.٧	١٩.٠	معدل التضخم لشهر فبراير ٢٠١٢
٢١.٨	١٧.٦	معدل التضخم التراكمي فبراير ٢٠١٢

الريف

الأغذية والمشروبات	الرقم العام	البيان
٢٢٠.٥	٢٠١.٩	الرقم القياسي العام (أساس ٢٠٠٧ = ١٠٠)
١.٨	١.٧	نسبة التغير عن شهر فبراير ٢٠١٢ / يناير ٢٠١٢
٢٦.١	٢٣.٥	معدل التضخم لشهر فبراير ٢٠١٢
٢٥.٧	22.9	معدل التضخم التراكمي فبراير ٢٠١٢

مؤشرات عن الأرقام القياسية لأسعار المستهلكين

شهر فبراير ٢٠١٢

أولاً: السودان

بلغ الرقم القياسي العام لشهر فبراير ٢٠١٢ للسودان ١٩١.٩ مسجلاً بذلك ارتفاعاً قدره ١.٩ % عن شهر يناير ٢٠١٢ الذي سجل ١٨٨.٣ وكانت المتغيرات كالتالي:

١. ارتفاع الرقم القياسي لمجموعة الأغذية والمشروبات بنسبة ١.٧ %.
٢. ارتفاع الرقم القياسي لمجموعة التبغ بنسبة ٢.٢ %
٣. ارتفاع الرقم القياسي لمجموعة ملابس والاحذية بنسبة ٦.٧ %.
٤. ارتفاع طفيف في الرقم القياسي لمجموعة السكن، والمياه، والكهرباء، والغاز، وأخرى بنسبة ٠.١ %.
٥. ارتفاع الرقم القياسي لمجموعة التجهيزات والمعدات بنسبة ٦.٣ %
٦. ارتفاع طفيف في الرقم القياسي لمجموعة الصحة بنسبة ٠.٢ %
٧. ارتفاع طفيف في الرقم القياسي لمجموعة النقل بنسبة ٠.١ %
٨. ارتفاع الرقم القياسي لمجموعة الاتصالات بنسبة ٦.٩ %
٩. ارتفاع الرقم القياسي لمجموعة الترويح والثقافة بنسبة ٢.٠ %
١٠. ارتفاع الرقم القياسي لمجموعة المطاعم والفنادق بنسبة ١.٧ %
١١. ارتفاع الرقم القياسي لمجموعة السلع والخدمات المتنوعة بنسبة ٣.٠ %
١٢. لم يحدث تغير في الرقم القياسي للمجموعة التعليم.

بلغ معدل التضخم العام لشهر فبراير ٢٠١٢ للسودان ٢١.٣ مسجلاً بذلك ارتفاعاً قدره ٢.٠ % عن شهر يناير ٢٠١٢ الذي سجل ١٩.٣ وكانت المتغيرات كالتالي:

١. ارتفاع معدل التضخم لمجموعة الاغذية و المشروبات غير الكحولية بـ ٢.٠
٢. ارتفاع معدل التضخم لمجموعة التبغ بـ ٢.٣
٣. ارتفاع معدل التضخم لمجموعة الملابس و الاحذية بـ ٦.٦
٤. انخفاض معدل التضخم لمجموعة السكن والمياه والكهرباء والغاز وانواع الوقود بـ ٠.٤
٥. ارتفاع معدل التضخم لمجموعة التجهيزات والمعدات بـ ٤.٧
٦. انخفاض معدل التضخم لمجموعة الصحة بـ ٠.٩
٧. انخفاض معدل التضخم لمجموعة النقل بـ ٠.١
٨. ارتفاع معدل التضخم لمجموعة الاتصالات بـ ٦.٤
٩. ارتفاع معدل التضخم لمجموعة الترويح والثقافة بـ ٩.٩
١٠. ارتفاع معدل التضخم لمجموعة المطاعم و الفنادق بـ ٠.١
١١. ارتفاع معدل التضخم لمجموعة السلع و الخدمات المتنوعة بـ ٢.٩
١٢. لم يحدث تغير في تضخم مجموعة التعليم.

سجل معدل التضخم في بعض ولايات السودان ارتفاعاً لشهر فبراير ٢٠١٢ مقارنة بشهر يناير 2012 وكان كالتالي:

١. ارتفاع معدل التضخم لولاية شمال دارفور بـ 8.5
٢. ارتفاع معدل التضخم لولاية الخرطوم بـ 5.6
٣. ارتفاع معدل التضخم لولاية جنوب دارفور بـ 3.7

٤. ارتفاع معدل التضخم لولاية جنوب كردفان بـ 3.6
٥. ارتفاع معدل التضخم لولاية النيل الازرق بـ 3.3
٦. ارتفاع معدل التضخم لولاية نهر النيل بـ 2.7
٧. ارتفاع معدل التضخم لولاية البحر الاحمر بـ ١.٨
٨. ارتفاع معدل التضخم لولاية شمال كردفان بـ ١.٣
٩. ارتفاع معدل التضخم للولاية الشمالية بـ ١.٠
١٠. ارتفاع معدل التضخم لولاية سنار بـ ٠.٧
١١. ارتفاع معدل التضخم لولاية النيل الابيض بـ ٠.٥
١٢. ارتفاع معدل التضخم لولاية الجزيرة بـ ٠.٢

سجل معدل التضخم في بعض ولايات السودان إنخفاضاً لشهر فبراير ٢٠١٢ مقارنة بشهر يناير ٢٠١٢ وكان كالآتي :-

١. انخفاض معدل التضخم لولاية كسلا بـ ٣.٠
٢. انخفاض معدل التضخم لولاية القضارف بـ ٣.٢
٣. انخفاض معدل التضخم لولاية غرب دارفور بـ ٢.١

ثانياً: حضر السودان

بلغ الرقم القياسي لشهر فبراير ٢٠١٢ في حضر السودان ١٨٢.٣ مسجلاً بذلك ارتفاعاً قدره ٢.١% عن شهر يناير ٢٠١٢ الذي سجل ١٧٨.٥ وكانت المتغيرات كالآتي :

١. ارتفاع الرقم القياسي لمجموعة الأغذية والمشروبات بنسبة ١.٥%
٢. ارتفاع الرقم القياسي لمجموعة التبغ بنسبة ٣.٨%
٣. ارتفاع الرقم القياسي لمجموعة الملابس و الاحذية بنسبة ١٢.٤%
٤. انخفاض طفيف في الرقم القياسي لمجموعة السكن والمياه والكهرباء والغاز وانواع الوقود بنسبة ٠.١%
٥. ارتفاع الرقم القياسي لمجموعة التجهيزات والمعدات بنسبة ٧.٣%
٦. ارتفاع الرقم القياسي لمجموعة الصحة بنسبة ٠.٢%
٧. ارتفاع الرقم القياسي لمجموعة الاتصالات بنسبة ٩.٢%
٨. ارتفاعاً الرقم القياسي لمجموعة الترويج والثقافة بنسبة ٢.٨%
٩. ارتفاع الرقم القياسي لمجموعة السلع والخدمات المتنوعة بنسبة ٤.٣%
١٠. لم يحدث تغير في المجموعات الاخرى.

بلغ معدل التضخم لشهر فبراير ٢٠١٢ في حضر السودان ١٩.٠ مسجلاً بذلك ارتفاعاً قدره ٢.٨ عن شهر يناير ٢٠١٢ الذي سجل ١٦.٢ وكانت المتغيرات كالآتي :

١. ارتفاع معدل التضخم لمجموعة الأغذية والمشروبات بـ ٣.٧
٢. ارتفاع معدل التضخم لمجموعة التبغ بـ ٤.٦
٣. ارتفاع معدل التضخم لمجموعة الملابس و الاحذية بـ ١٣.٧
٤. إنخفاض طفيف في معدل التضخم لمجموعة السكن والمياه والكهرباء والغاز وانواع الوقود بـ ٠.٤
٥. ارتفاع معدل التضخم لمجموعة التجهيزات والمعدات بـ ٤.٩
٦. إنخفاض معدل التضخم لمجموعة الصحة بـ ٠.٨
٧. إنخفاض معدل التضخم لمجموعة النقل بـ ٠.١

٨. ارتفاع معدل التضخم لمجموعة الاتصالات بـ ٩.٢
٩. ارتفاع معدل التضخم لمجموعة الترويج والثقافة بـ ٢.٩
١٠. إنخفاض معدل التضخم لمجموعة المطاعم و الفنادق بـ ٢.٦
١١. ارتفاع معدل التضخم لمجموعة السلع و الخدمات المتنوعة بـ ٤.٤
١٢. لم يحدث تغير في معدل التضخم لمجموعة التعليم.

سجل معدل التضخم في حضر بعض الولايات إرتفاعاً لشهر فبراير ٢٠١٢ مقارنة بـ يناير ٢٠١٢ وكان كالآتي:

١. إرتفاع معدل التضخم لولاية جنوب دارفور بـ ٤.٣
٢. إرتفاع معدل التضخم لولاية الخرطوم بـ ٥.٣
٣. إرتفاع معدل التضخم لولاية سنار بـ ٣.٧
٤. إرتفاع معدل التضخم لولاية القضارف بـ ٣.٤
٥. إرتفاع معدل التضخم لولاية شمال دارفور بـ ٢.٦
٦. إرتفاع معدل التضخم لولاية البحر الاحمر بـ ١.٨
٧. إرتفاع طفيف في معدل التضخم للولاية الشمالية بـ ١.٦
٨. إرتفاع معدل التضخم لولاية نهر النيل بـ ١.٤
٩. ارتفاع معدل التضخم لولاية النيل الازرق بـ ١.٤
١٠. ارتفاع معدل التضخم لولاية شمال كردفان بـ ١.١
١١. ارتفاع معدل التضخم لولاية الجزيرة بـ ١.٠
١٢. إرتفاع معدل التضخم لولاية جنوب كردفان بـ ٠.٦
١٣. ارتفاع معدل التضخم لولاية النيل الابيض بـ ٠.٣

سجل معدل التضخم في حضر بعض الولايات إنخفاضاً لشهر فبراير ٢٠١٢ مقارنة بشهر يناير ٢٠١٢ وكان كالآتي:

١. انخفاض معدل التضخم لولاية كسلا بـ ١.٤
٢. إنخفاض معدل التضخم لولاية غرب دارفور بـ ٦.٤

ثالثاً: ريف السودان

بلغ الرقم القياسي لشهر فبراير ٢٠١٢ في ريف السودان ٢٠١.٩ مسجلاً بذلك إرتفاعاً قدره ١.٧% عن شهر يناير ٢٠١٢ الذي سجل ١٩٨.٥ وكانت المتغيرات كالآتي :

١. إرتفاع الرقم القياسي لمجموعة الأغذية والمشروبات بنسبة ١.٨%.
٢. إرتفاع الرقم القياسي لمجموعة التبغ بنسبة ٠.٥%
٣. إرتفاع الرقم القياسي لمجموعة الملابس والاحذية بنسبة ٢.٣%
٤. إرتفاع الرقم القياسي لمجموعة السكن والكهرباء والغاز وانواع الوقود بنسبة ٠.٤%
٥. إرتفاع الرقم القياسي لمجموعة التجهيزات والمعدات المنزلية بنسبة ٤.٧%
٦. إرتفاع الرقم القياسي لمجموعة الصحة بنسبة ٠.٢%
٧. إرتفاع الرقم القياسي لمجموعة النقل بنسبة ٠.٢%
٨. إرتفاع الرقم القياسي لمجموعة الاتصالات بنسبة ١.٨%
٩. إرتفاع الرقم القياسي لمجموعة الترويج والثقافة بنسبة ١.٠%

١٠. ارتفاع الرقم القياسي لمجموعة المطاعم والفنادق بنسبة ٤.٣ %
١١. ارتفاع الرقم القياسي لمجموعة السلع والخدمات المتنوعة بنسبة ١.٣ %
١٢. لم يحدث تغير في الرقم القياسي للمجموعة التعليم.

بلغ معدل التضخم في ريف السودان لشهر فبراير ٢٠١٢ ٢٣.٥ مسجلاً بذلك ارتفاعاً قدره ١.٢ عن شهر يناير ٢٠١٢ الذي سجل ٢٢.٣ وكانت المتغيرات كالاتي :

١. ارتفاع معدل التضخم في مجموعة الاغذية و المشروبات غير الكحولية بـ ٠.٨
٢. انخفاض معدل التضخم في مجموعة التبغ بـ ٠.٣
٣. ارتفاع في معدل التضخم لمجموعة الملابس و الاحذية بـ ٠.٦
٤. انخفاض في معدل التضخم لمجموعة السكن والكهرباء والغاز وانواع الوقود بـ ٠.٤
٥. ارتفاع معدل التضخم لمجموعة التجهيزات والمعدات المنزلية بـ ٤.١
٦. انخفاض في معدل التضخم لمجموعة الصحة بـ ٠.٩
٧. ارتفاع معدل التضخم لمجموعة الترويج و الثقافة بـ ١٨.٧
٨. ارتفاع في معدل التضخم لمجموعة المطاعم والفنادق بـ ٤.١
٩. ارتفاع معدل التضخم لمجموعة السلع والخدمات المتنوعة بـ ٠.٩
١٠. لم يحدث تغير في معدل التضخم لبقية المجموعات.

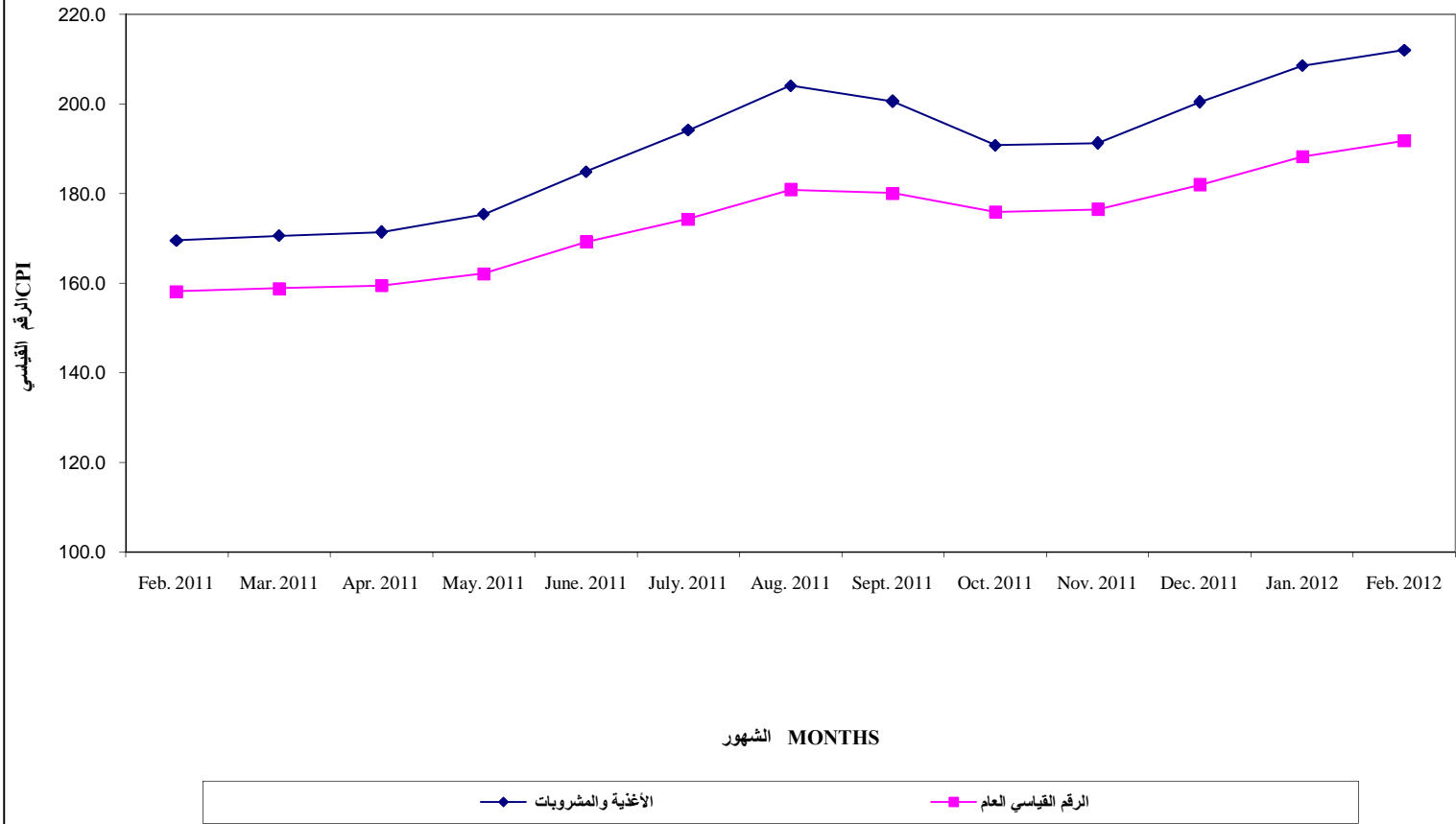
سجل معدل التضخم في ريف بعض الولايات ارتفاعاً لشهر فبراير ٢٠١٢ مقارنة بشهر يناير ٢٠١٢ وكان كالاتي:

١. ارتفاع معدل التضخم لولاية شمال دارفور بـ ١١.١
٢. ارتفاع معدل التضخم لولاية الخرطوم بـ ٨.٧
٣. ارتفاع معدل التضخم لولاية جنوب كردفان بـ ٥.١
٤. ارتفاع معدل التضخم لولاية النيل الازرق بـ ٤.٨
٥. ارتفاع معدل التضخم لولاية نهر النيل بـ ٣.٥
٦. ارتفاع معدل التضخم لولاية جنوب دارفور بـ ٣.٤
٧. ارتفاع معدل التضخم لولاية البحر الاحمر بـ ١.٦
٨. ارتفاع معدل التضخم لولاية شمال كردفان بـ ١.٦
٩. ارتفاع معدل التضخم للولاية الشمالية بـ ٠.٨
١٠. ارتفاع معدل التضخم لولاية النيل الابيض بـ ٠.٨

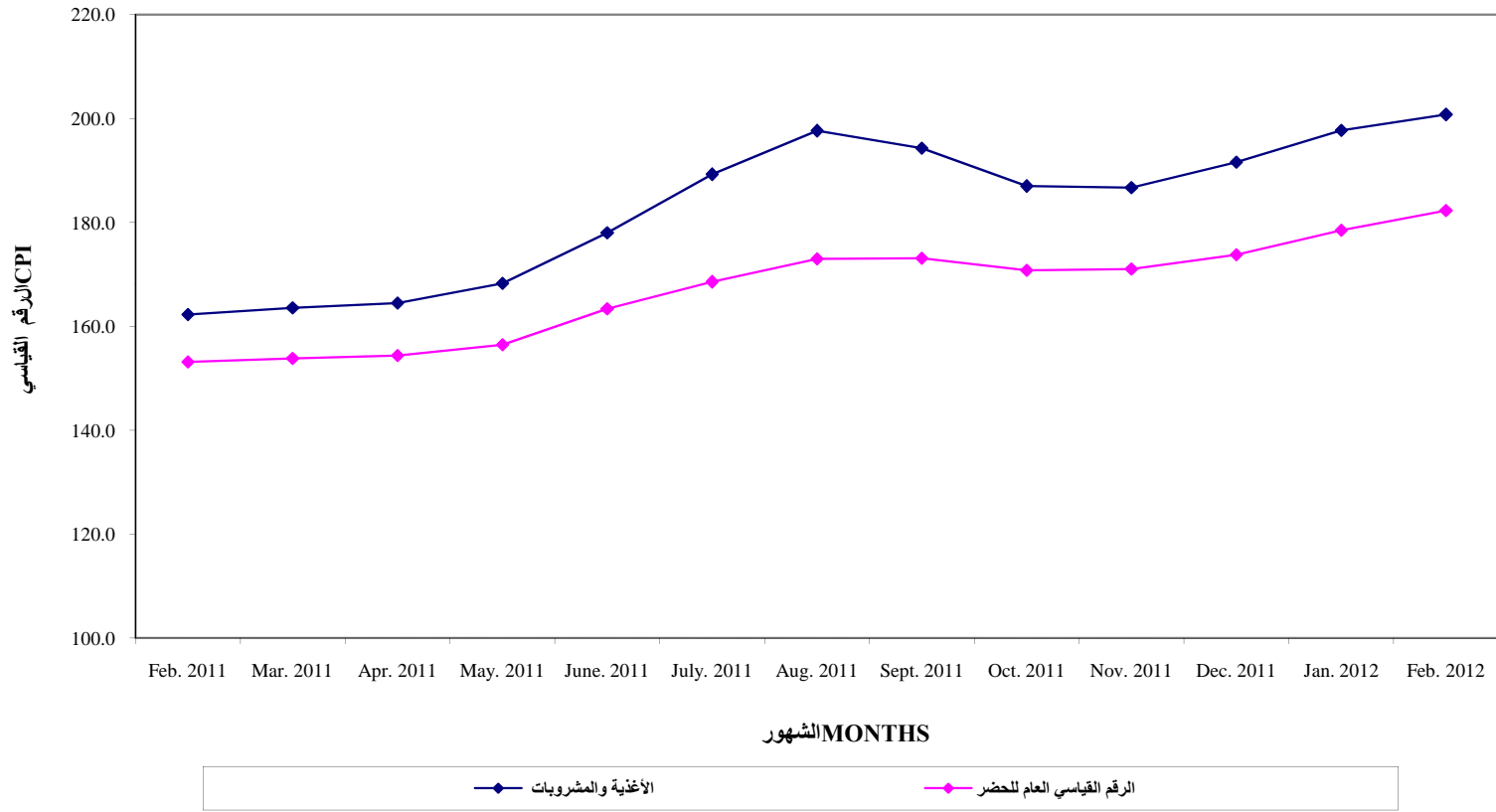
بينما سجل معدل التضخم في ريف بعض الولايات إنخفاضاً طفيفاً لشهر فبراير ٢٠١٢ مقارنة بشهر يناير ٢٠١٢ وكان كالاتي:-

١. انخفاض معدل التضخم لولاية الجزيرة بـ ٠.٢
٢. انخفاض معدل التضخم لولاية سنار بـ ٠.٥
٣. انخفاض معدل التضخم لولاية القضارف بـ ٦.٠
٤. انخفاض معدل التضخم لولاية كسلا بـ ٣.٤
٥. انخفاض معدل التضخم لولاية غرب دارفور بـ ١.٠

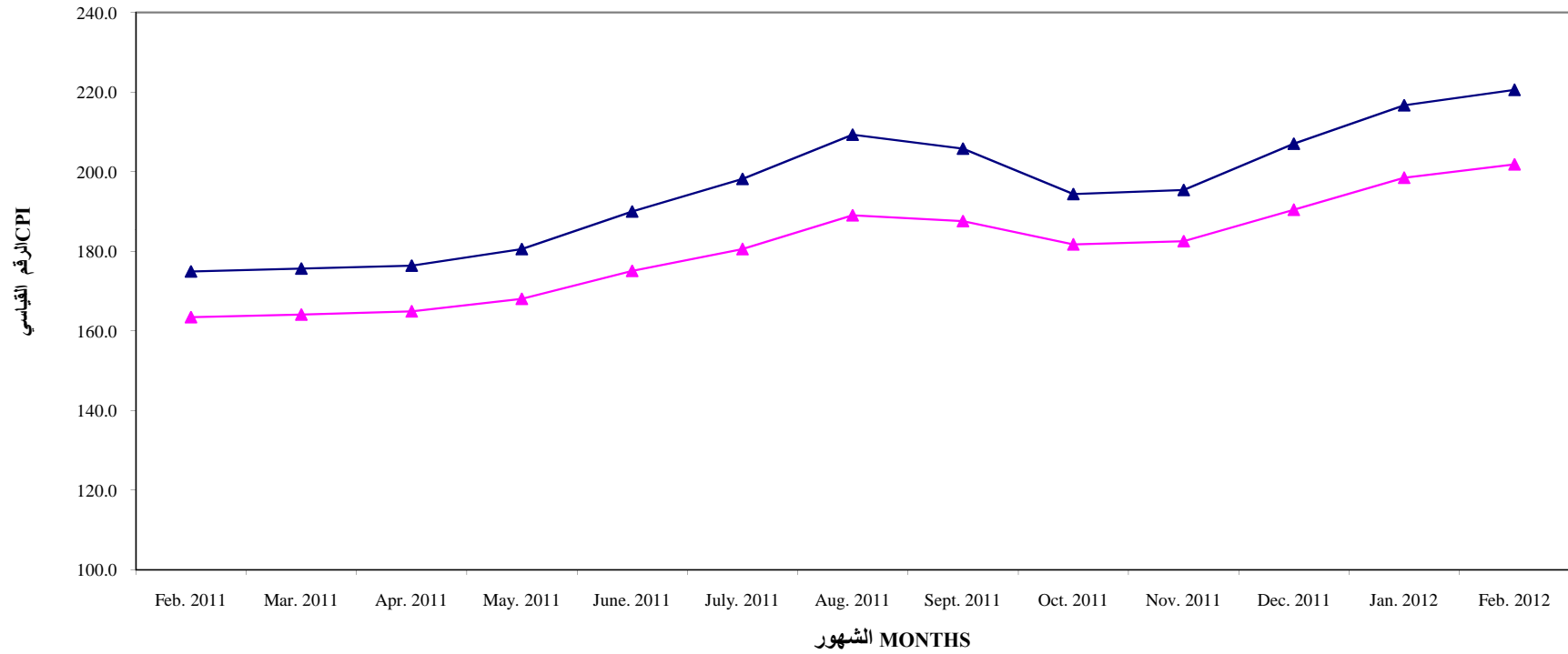
سلسلة الرقم القياسي العام والأغذية والمشروبات للسودان
Series for Over All Index and Food and Drinks for Sudan



سلسلة الرقم القياسي العام والأغذية والمشروبات للحضر
Series for Over All Index and Food and Drinks for Urban Area



سلسلة الرقم القياسي العام والأغذية والمشروبات للريف
Series for Over All Index and Food and Drinks for Rural Area



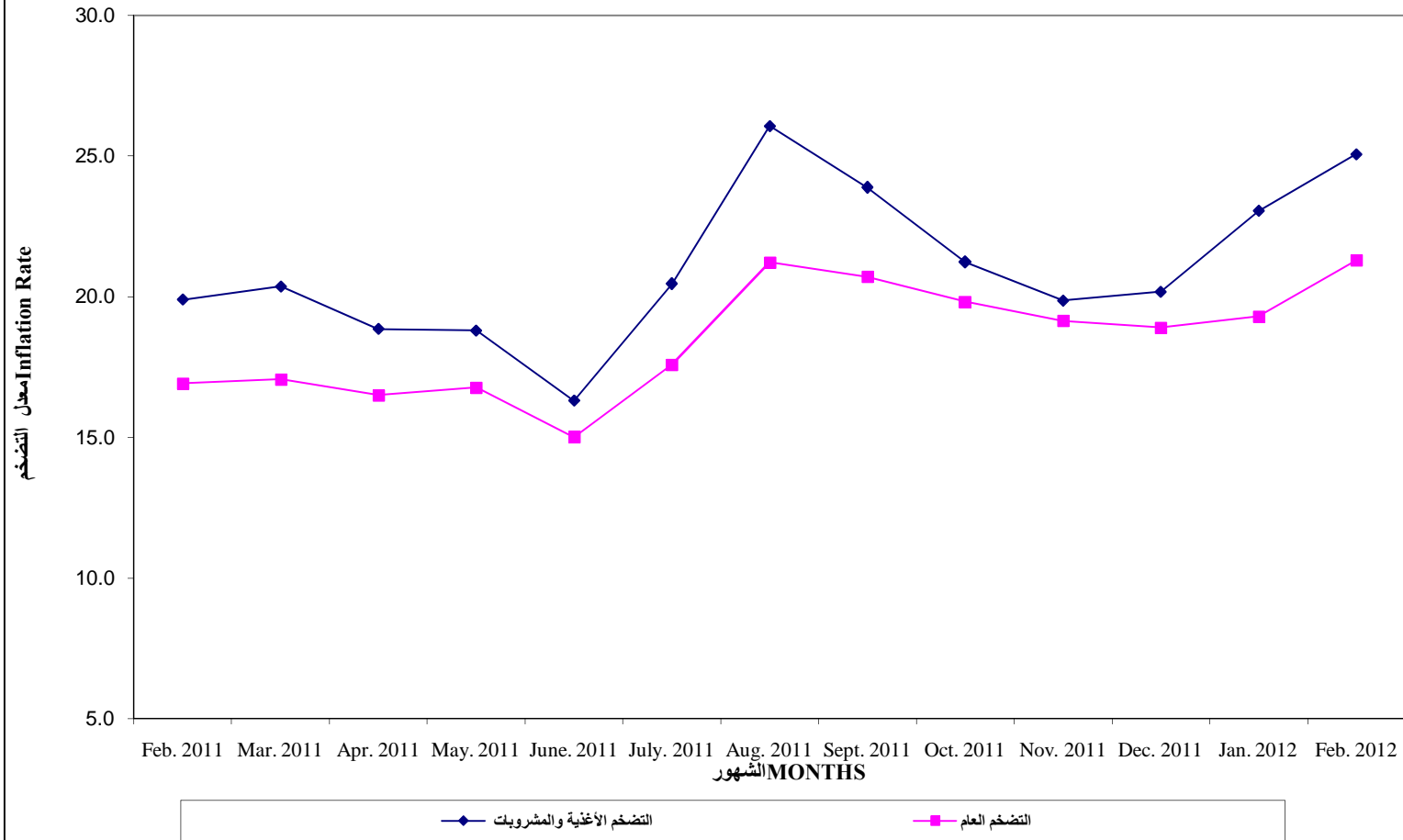
الأغذية والمشروبات الرقم القياسي العام للريف

سلسلة زمنية للرقم القياسي العام والرقم القياسي
للأغذية والمشروبات للسودان والحضر
والريف (اساس 2007=100)

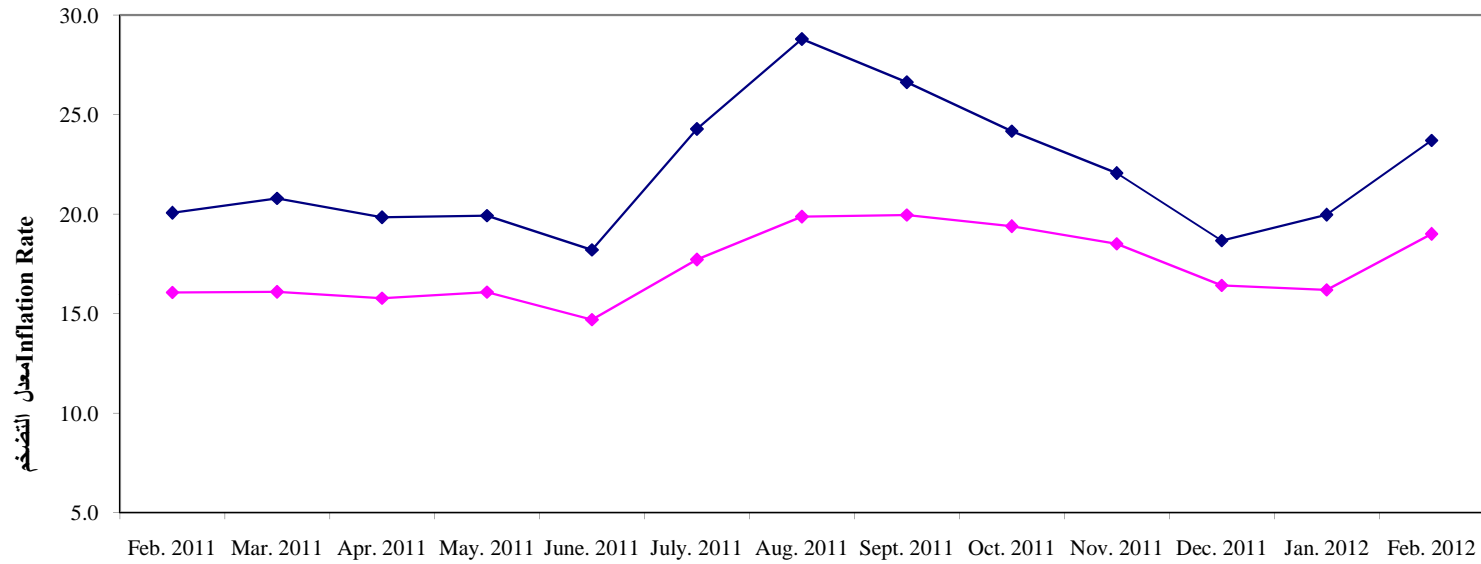
CPI Series For Over All Index
For Food and Drinks
Sudan, Urban, Rural
(Base 2007=100)

Months	الريف		الحضر		السودان		الشهور
	الرقم القياسي العام	الأغذية والمشروبات	الرقم القياسي العام	الأغذية والمشروبات	الرقم القياسي العام	الأغذية والمشروبات	
	Over All Index	Food and Drinks	Over All Index	Food and Drinks	Over All Index	Food and Drinks	
Feb. 2011	163.5	174.9	153.2	162.3	158.2	169.6	فبراير 2011
Mar. 2011	164.1	175.7	153.8	163.6	158.9	170.6	مارس 2011
Apr. 2011	164.9	176.4	154.4	164.5	159.5	171.4	ابريل 2011
May. 2011	168.1	180.6	156.5	168.3	162.2	175.4	مايو 2011
June. 2011	175.1	190.0	163.4	178.0	169.2	184.9	يونيو 2011
July. 2011	180.6	198.2	168.6	189.2	174.4	194.2	يوليو 2011
Aug. 2011	189.1	209.3	173.0	197.6	180.9	204.1	أغسطس 2011
Sept. 2011	187.6	205.8	173.1	194.3	180.1	200.6	سبتمبر 2011
Oct. 2011	181.7	194.4	170.8	187.0	175.9	190.8	اكتوبر 2011
Nov. 2011	182.6	195.4	171.0	186.7	176.5	191.3	نوفمبر 2011
Dec. 2011	190.4	207.1	173.8	191.6	181.9	200.4	ديسمبر 2011
Jan. 2012	198.5	216.7	178.5	197.7	188.3	208.6	يناير 2012
Feb. 2012	201.9	220.5	182.3	200.7	191.9	212.1	فبراير 2012

سلسلة لمعدل التضخم العام والأغذية والمشروبات للسودان
Series for General Inflation Rate and Food and Drinks for Sudan



سلسلة لمعدل التضخم والأغذية والمشروبات للحضر
Series for Inflation Rate and Food and Drinks for Urban Area

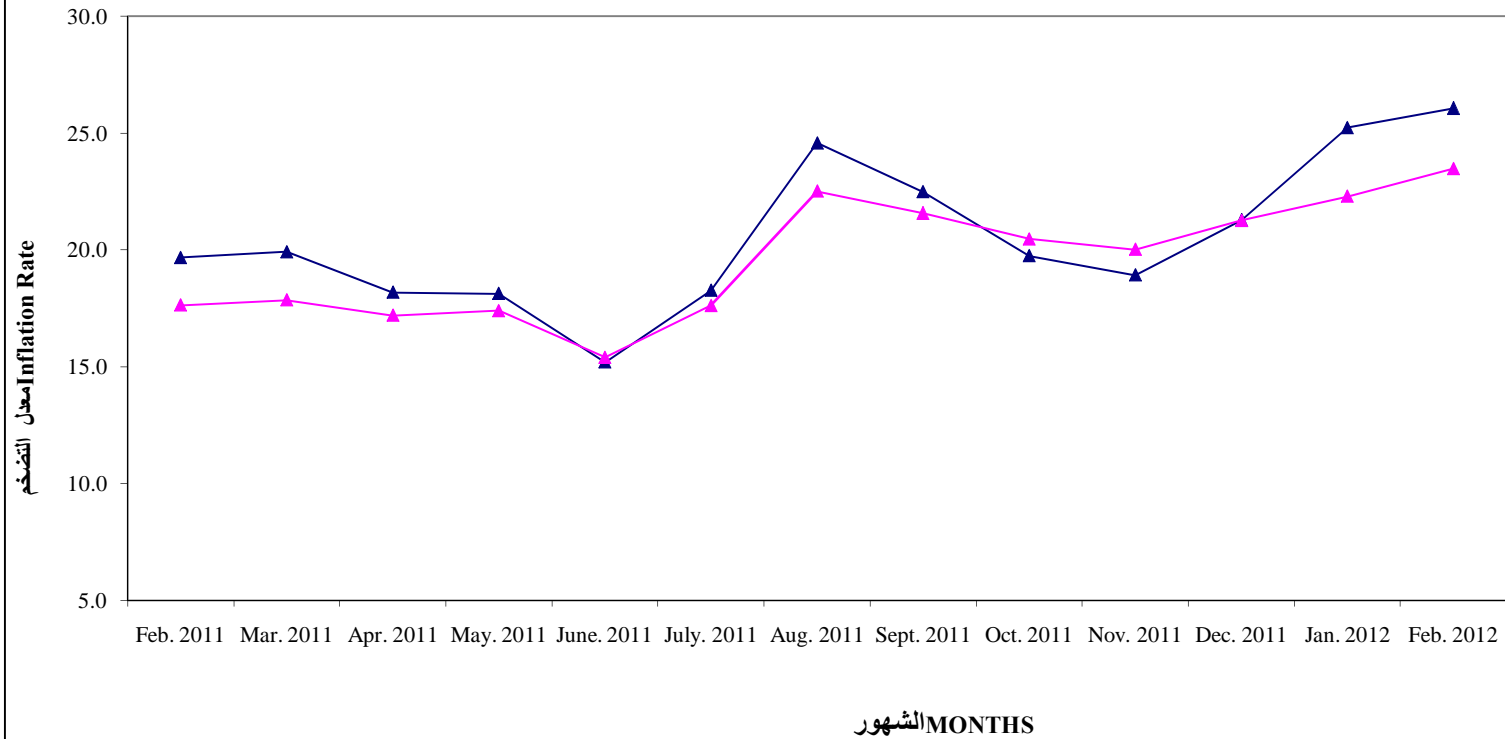


الشهور MONTHS

تضخم الأغذية والمشروبات للحضر

التضخم للحضر

سلسلة لمعدل التضخم والأغذية والمشروبات للريف
Series for Inflation Rate and Food and Drinks for Rural Area



تضخم الأغذية والمشروبات للريف التضخم للريف

Ganral Inflation Rate Series For Inflation Rate
For Food and Drinks
Sudan, Urban, Rural
(Base 2007=100)

سلسلة زمنية لمعدل التضخم العام ومعدل التضخم
للأغذية والمشروبات للسودان والحضر
والريف (اساس 2007=100)

Months	الريف		الحضر		السودان		الشهور
	التضخم للريف	الأغذية والمشروبات	التضخم للحضر	الأغذية والمشروبات	التضخم العام	الأغذية والمشروبات	
	Inflation - Rural	Food and Drinks	Inflation -Urban	Food and Drinks	Inflation Rate	Food and Drinks	
Feb. 2011	17.6	19.7	16.1	20.1	16.9	19.9	فبراير 2011
Mar. 2011	17.9	19.9	16.1	20.8	17.1	20.4	مارس 2011
Apr. 2011	17.2	18.2	15.8	19.8	16.5	18.8	ابريل 2011
May. 2011	17.4	18.1	16.1	19.9	16.8	18.8	مايو 2011
June. 2011	15.4	15.2	14.7	18.2	15.0	16.3	يونيو 2011
July. 2011	17.6	18.3	17.7	24.3	17.6	20.5	يوليو 2011
Aug. 2011	22.5	24.6	19.9	28.8	21.2	26.1	اغسطس 2011
Sept. 2011	21.6	22.5	20.0	26.6	20.7	23.9	سبتمبر 2011
Oct. 2011	20.5	19.8	19.4	24.2	19.8	21.2	اكتوبر 2011
Nov. 2011	20.0	18.9	18.5	22.1	19.1	19.9	نوفمبر 2011
Dec. 2011	21.3	21.3	16.4	18.7	18.9	20.2	ديسمبر 2011
Jan. 2012	22.3	25.2	16.2	20.0	19.3	23.0	يناير 2012
Feb. 2012	23.5	26.1	19.0	23.7	21.3	25.1	فبراير 2012

CPI for Main Groups and Inflation Rates February 2012
 Monthly Change Feb 2012/Jan. 2012
 Sudan and Urban Rural (Base 2007=100)

الأرقام القياسية لأسعار المستهلكين والمجموعات الرئيسية
 ومعدل التضخم لشهر فبراير 2012 ونسبة التغير عن شهر فبراير 2012/يناير 2011
 للسودان والحضر والريف (أساس 2007=100)

Main Group	الرقم القياسي للريف			الرقم القياسي للحضر			الرقم القياسي العام			المجموعات الرئيسية
	معدل التضخم	معدل التغير % Changes	الرقم القياسي للريف	معدل التضخم	معدل التغير % Changes	الرقم القياسي للحضر	معدل التضخم	معدل التغير % Changes	الرقم القياسي العام	
	Feb-12	Feb. 2012 Jan. 2012	Feb-12	Feb-12	Feb. 2012 Jan. 2012	Feb-12	Feb-12	Feb. 2012 Jan. 2012	Feb-12	
Total Index	23.5	1.7	201.9	19.0	2.1	182.3	21.3	1.9	191.9	الرقم العام
Food and non-alcoholic beverages	26.1	1.8	220.5	23.7	1.5	200.7	25.1	1.7	212.1	الأغذية والمشروبات غير الكحولية
Food	26.2	1.5	221.4	23.5	1.0	200.6	25.1	1.3	212.5	الأغذية
Bread and cereals (ND)	33.4	4.0	278.8	24.5	7.3	228.8	30.2	5.1	259.5	الخبز والحبوب (ND)
Meat (ND)	33.2	3.8	209.9	36.8	-0.2	199.1	34.6	2.2	205.5	اللحوم (ND)
Fish and seafood (ND)	69.5	16.3	220.5	51.1	5.7	189.6	57.8	9.6	200.8	الأسماك والأغذية البحرية (ND)
Milk, cheese and eggs (ND)	11.6	1.8	188.2	8.0	1.6	163.6	10.0	1.7	175.6	اللبن والجبن والبيض (ND)
Oils and fats (ND)	34.4	4.2	274.4	40.2	2.5	280.6	35.0	3.6	273.3	الزيوت والدهون (ND)
Fruit (ND)	28.5	-7.1	186.0	12.6	-3.6	166.6	22.2	-5.2	177.6	الفواكه (ND)
Vegetables (ND)	15.1	-4.7	183.8	9.4	-8.6	169.6	13.2	-6.2	178.0	البقول (ND)
Sugar, jam, honey, chocolate and confectionery (ND)	18.3	1.1	204.0	18.2	0.2	205.8	18.2	0.7	204.5	السكر، والمرسي، والعسل، والشيكولاته، والحلوى (ND)
Food products n.e.c. (ND)	13.6	5.5	241.8	37.6	12.6	257.3	22.1	8.4	247.5	منتجات الأغذية غير المصنفة تحت بند آخر (ND)
Non-alcoholic beverages	22.4	9.0	204.6	27.5	14.2	203.5	24.2	10.8	203.6	المشروبات غير الكحولية
Coffee, tea and cocoa (ND)	28.7	11.5	231.4	26.8	15.8	215.4	28.0	12.8	225.6	البن والشاي والكاكاو (ND)
Mineral waters, soft drinks, fruit and vegetable juices (ND)	5.4	1.2	147.8	28.4	12.0	188.2	16.2	6.6	165.8	المياه المعدنية، والمشروبات المرطبة، وأنواع عصير الفواكه والبقوليات (ND)
Alcoholic beverages, tobacco and narcotics	28.6	0.5	163.8	26.8	3.8	184.7	27.9	2.2	173.4	التبغ
Tobacco	28.6	0.5	163.8	26.8	3.8	184.7	27.9	2.2	173.4	التبغ
Tobacco (ND)	28.6	0.5	163.8	26.8	3.8	184.7	27.9	2.2	173.4	التبغ (ND)
Clothing and footwear	31.8	2.3	184.7	31.3	12.4	195.9	31.6	6.7	189.2	الملابس والأحذية
Clothing	31.3	2.1	190.9	29.8	11.0	203.0	30.7	6.0	195.7	الملابس
Footwear	33.2	2.9	167.7	37.3	18.3	173.1	35.0	9.0	169.9	الأحذية
Housing, water, electricity, gas and other fuels	16.0	0.4	179.3	12.4	-0.1	166.7	13.6	0.1	171.1	السكن، والمياه، والكهرباء، والغاز، وأنواع الوقود الأخرى
Actual and imputed rentals for housing	16.0	0.0	199.9	14.1	0.0	183.2	14.7	0.0	187.9	إيجارات السكن الفعلية - المحتسبة
Maintenance and repair of the dwelling	18.7	1.1	154.2	8.4	-2.4	146.6	13.8	-0.5	150.8	أعمال صيانة المسكن وأصلحها
Water supply and miscellaneous services relating to the dwelling	11.0	2.2	162.8	4.5	0.5	137.1	6.8	1.3	149.2	إمدادات المياه والخدمات المتنوعة المتصلة بالمسكن
Electricity, gas and other fuels	19.3	0.1	158.5	5.6	-0.1	105.9	13.1	0.0	131.5	الكهرباء والغاز وأنواع الوقود الأخرى
Furnishings, household equipment and routine household maintenance	25.2	4.7	176.6	21.7	7.3	175.0	23.2	6.3	175.7	التجهيزات والمعدات المنزلية وأعمال الصيانة الاعتيادية للبيوت
Furniture and furnishings, carpets and other floor coverings	14.2	4.3	147.7	12.2	1.4	174.0	12.9	2.5	163.0	الأثاث والتجهيزات والسجاد وغيره من مفروشات الأرض
Household textiles	29.6	3.0	205.6	33.3	15.4	193.9	31.4	8.3	200.4	المنسوجات المنزلية
Household appliances	18.9	2.3	135.6	15.5	5.9	148.4	16.3	5.0	145.1	الأجهزة المنزلية
Glassware, tableware and household utensils	25.6	0.5	164.0	78.5	1.4	236.3	47.8	0.7	193.8	الأدوات الزجاجية ودوات المائدة والأدوات المنزلية
Tools and equipment for house and garden	21.4	3.5	143.1	46.6	13.7	144.6	24.0	4.7	143.3	أدوات ومعدات المنازل والحديقة

CPI for Main Groups and Inflation Rates February 2012
 Monthly Change Feb 2012/Jan. 2012
 Sudan and Urban Rural (Base 2007=100)

الأرقام القياسية لأسعار المستهلكين والمجموعات الرئيسية
 ومعدل التضخم لشهر فبراير 2012 ونسبة التغير عن شهر فبراير 2012/يناير 2011
 للسودان والحضر والريف (أساس=2007=100)

Main Group	الرقم القياسي للريف			الرقم القياسي للحضر			الرقم القياسي العام			المجموعات الرئيسية
	معدل التضخم	معدل التغير % Changes	الرقم القياسي للريف	معدل التضخم	معدل التغير % Changes	الرقم القياسي للحضر	معدل التضخم	معدل التغير % Changes	الرقم القياسي العام	
	Feb-12	Feb. 2012 Jan. 2012	Feb-12	Feb-12	Feb. 2012 Jan. 2012	Feb-12	Feb-12	Feb. 2012 Jan. 2012	Feb-12	
Goods and services for routine household maintenance	40.6	9.5	243.8	35.8	17.6	207.2	38.5	13.8	224.1	السلع والخدمات المستعملة في عمليات الصيانة المنزلية الاعتيادية
Health	12.6	0.2	164.4	12.5	0.2	156.8	13.3	0.2	159.5	الصحة
Medical products, appliances and equipment	22.1	0.0	203.8	26.9	0.0	185.5	24.0	0.0	195.2	المنتجات والأجهزة والمعدات الطبية
Outpatient services	11.5	0.5	144.2	12.5	0.4	142.8	11.9	0.5	143.1	خدمات المرضى الخارجيين
Hospital services	-4.3	0.0	146.7	1.4	0.0	153.0	2.1	0.0	148.7	خدمات المستشفيات
Transport	12.8	0.2	150.3	14.1	0.0	128.5	13.3	0.1	137.2	النقل
Purchase of vehicles	37.4	0.0	164.7	19.7	0.0	123.1	25.4	0.0	135.0	شراء المركبات
Operation of personal transport equipment	22.2	0.8	178.6	17.6	0.0	154.2	19.0	0.3	160.6	تشغيل معدات النقل الشخصي
Transport services	2.6	0.3	141.9	7.3	0.0	129.0	4.4	0.2	135.5	خدمات النقل
Communication	7.7	1.8	120.7	11.1	9.2	125.0	10.1	6.9	123.6	الاتصالات
Postal services	14.0	0.0	179.3	1.7	0.0	148.0	3.8	0.0	152.7	خدمات البريد
Telephone and telefax equipment	20.7	4.4	146.9	30.6	24.6	163.1	27.5	17.8	157.9	معدات الهاتف والفاكس
Telephone and telefax services	0.0	0.0	107.0	0.0	0.0	106.3	0.0	0.0	106.5	خدمات الهاتف والفاكس
Recreation and culture	6.4	1.0	131.0	9.6	2.8	136.4	8.2	2.0	133.8	الترويح والثقافة
Audio-visual, photographic and information processing equipment	8.4	1.2	122.7	7.8	4.9	114.4	7.6	3.7	116.2	المعدات السمعية البصرية ومعدات التصوير وتجهيز المعلومات
Other recreational items and equipment, gardens and pets	1.1	0.2	122.8	14.9	0.0	142.3	2.6	0.1	124.7	الأصناف والمعدات الترويحية الأخرى والحدائق والحيوانات الأليفة
Recreational and cultural services	39.8	3.6	167.1	19.8	0.0	144.8	23.6	0.7	148.5	الخدمات الترويحية والثقافية
Newspapers, books and stationery	18.4	3.1	152.8	16.0	0.3	195.6	16.8	1.3	178.5	الصحف والكتب والقرطاسية
Package holidays	0.1	0.0	158.5	1.7	0.0	184.5	1.0	0.0	172.9	الرحلات السياحية المنظمة
Education	17.5	0.0	177.6	11.4	0.0	225.9	13.4	0.0	207.6	التعليم
Pre-primary and primary education	14.6	0.0	140.6	42.3	0.0	211.6	29.9	0.0	176.3	التعليم قبل الابتدائي والتعليم الابتدائي
Secondary education	58.6	0.0	166.2	38.1	0.0	167.9	48.0	0.0	167.0	التعليم الثانوي
Post-secondary non-tertiary education	16.6	0.0	156.2	10.1	0.0	138.2	11.9	0.0	143.0	التعليم بعد الثانوي غير العالي
Tertiary education	0.0	0.0	262.3	0.0	0.0	307.1	0.0	0.0	295.3	التعليم العالي
Education not definable by level	-0.9	0.0	123.6	6.2	0.0	142.5	5.0	0.0	136.0	التعليم غير المحدد بمستوى
Restaurants and hotels	8.6	4.3	215.7	3.3	0.0	239.7	5.3	1.7	229.3	المطاعم والفنادق
Catering services	8.6	4.3	215.7	3.2	0.0	240.1	5.2	1.7	229.5	خدمات تقديم الوجبات
Accommodation services	55.4	0.0	239.3	36.8	0.0	159.1	47.2	0.0	176.0	خدمات الإقامة (S)
Miscellaneous goods and services	25.3	1.3	177.9	18.4	4.3	179.8	21.2	3.0	178.7	سلع وخدمات متنوعة
Personal care	16.3	1.2	152.3	7.2	0.3	167.0	10.7	0.6	160.6	العناية الشخصية
Personal effects n.e.c.	48.0	1.8	273.4	49.7	13.1	230.6	48.6	7.7	247.3	الأمثلة الشخصية غير المصنفة تحت بند آخر
Insurance	0.0	0.0	137.7	0.5	0.0	119.8	0.3	0.0	126.0	التأمين
Other services n.e.c.	6.0	0.0	117.1	3.1	0.0	111.0	4.6	0.0	114.0	الخدمات الأخرى غير المصنفة تحت بند آخر

الارقام القياسية للسودان لشهر فبراير 2012
Consumer Price Indices for Sudan-February 2012

Main Group	جنوب دارفور	غرب دارفور	شمال دارفور	جنوب كردفان	شمال كردفان	النيل الأزرق	النيل الأبيض	سنار	الجزيرة	الخرطوم	القضارف	كسلا	البحر الأحمر	نهر النيل	الشمالية	المجموعات الرئيسية
	South Darfur	West Darfur	North Darfur	South kordofan	North kordofan	Blue Nile	White Nile	Sinar	Cezira	Khartoum	Gadarif	Kassala	Red sea	River Nile	Northern	
Food and Drinks	230.4	250.8	290.9	209.7	227.7	226.9	212.0	203.8	207.2	198.2	211.0	220.4	214.2	225.0	220.8	الأغذية والمشروبات
Tobacco	154.6	151.6	145.0	153.2	131.6	152.7	186.6	174.9	178.7	206.3	175.1	160.6	142.4	165.7	174.4	التبغ
Clothing and footwear	173.5	201.2	173.4	196.2	178.7	184.3	170.2	171.4	172.7	216.0	189.5	220.3	199.5	205.9	180.7	الملابس والأحذية
Housing	207.0	243.9	183.5	254.7	233.9	163.2	154.1	150.3	161.8	135.8	171.7	193.3	170.9	194.3	181.8	السكن، والمياه، والكهرباء، والغاز، وأخرى
Furniture&H/H Eqp.	195.1	224.9	210.8	197.8	171.9	169.3	128.2	159.8	136.5	193.4	157.1	166.0	147.9	183.3	160.7	التجهيزات والمعدات المنزلية وأعمال الصيانة
Health	159.5	199.9	213.2	156.9	198.0	157.3	184.3	149.9	156.3	151.9	173.8	165.6	165.7	183.3	170.3	الصحة
Transport	172.6	148.9	116.3	142.4	164.9	149.3	111.8	225.4	125.2	126.5	135.3	136.5	121.8	159.7	138.2	النقل
Communications	120.7	142.0	105.9	120.2	102.7	108.3	97.7	111.1	130.2	144.7	131.7	103.4	110.4	112.2	134.5	الاتصالات
Recreation and Culture	230.1	430.8	355.3	126.6	179.8	138.2	211.5	139.0	136.2	136.8	180.0	183.3	194.7	250.0	148.0	الترويح والثقافة
Education	163.3	134.2	168.2	196.3	204.1	196.4	213.7	201.8	187.3	252.9	201.4	211.7	203.6	247.4	209.2	التعليم
Hotels, Cafes and Restaurant	188.1	215.8	257.3	182.2	277.8	193.9	153.8	143.2	249.9	274.0	269.5	177.0	145.9	211.6	206.3	المطاعم والفنادق
Others	157.5	138.8	208.1	194.5	179.3	225.7	121.9	190.9	200.6	181.3	166.8	202.5	185.6	176.9	172.9	سلع وخدمات متنوعة
Over All Index	213.8	241.7	250.6	209.0	213.6	191.4	184.8	186.4	179.5	181.5	196.2	200.2	185.2	212.3	199.6	الرقم القياسي

الارقام القياسية للحضر لشهر فبراير 2012

Consumer Price Indices for Urban -February 2012

Main Group	جنوب دارفور	غرب دارفور	شمال دارفور	جنوب كردفان	شمال كردفان	النيل الازرق	النيل الابيض	سنار	الجزيرة	الخرطوم	القضارف	كسلا	البحر الاحمر	نهر النيل	الشمالية	المجموعات الرئيسية
	South Darfur	West Darfur	North Darfur	South kordofan	North kordofan	Blue Nile	White Nile	Sinar	Cezira	Khartoum	Gadarif	Kassala	Red sea	River Nile	Northern	
Food and Drinks	225.1	252.2	251.4	211.6	222.5	230.6	204.6	201.5	198.9	196.7	212.8	216.2	209.5	216.8	198.3	الاغذية والمشروبات
Tobacco	158.0	158.9	145.0	158.6	135.3	180.6	172.6	200.9	188.3	206.2	184.4	157.1	147.5	178.4	120.0	التبغ
Clothing and footwear	156.8	205.6	194.5	190.0	180.7	188.2	161.1	162.7	180.1	215.5	185.9	220.4	189.4	202.3	184.3	الملابس الاحذية
Housing	192.6	246.4	177.4	207.5	239.6	155.8	157.7	152.2	168.1	135.9	185.0	189.6	166.4	180.4	183.5	السكن، والمياه، والكهرباء، والغاز، وأخرى
Furniture&H/H Eqp.	178.2	185.9	218.7	164.6	169.1	163.9	122.5	141.2	134.6	191.2	150.9	165.8	148.0	183.5	145.7	التجهيزات والمعدات المنزلية واعمال الصيانة
Health	172.4	193.1	258.6	137.4	188.1	212.5	199.6	136.7	157.3	152.1	266.1	166.0	172.7	152.0	159.7	الصحة
Transport	117.4	162.0	127.6	157.7	150.2	138.7	119.0	190.7	119.9	126.9	125.6	127.1	126.3	158.9	120.3	النقل
Communications	117.4	148.3	105.6	121.6	103.2	108.7	97.2	107.2	121.8	145.1	150.1	105.3	108.6	111.6	124.7	الاتصالات
Recreation and Culture	142.9	125.0	126.2	116.9	174.9	130.1	145.8	108.5	138.9	136.1	117.9	145.3	149.1	267.6	152.0	الترويح والثقافة
Education	192.6	181.0	180.3	225.9	208.3	175.4	230.2	197.9	180.9	253.2	183.7	200.9	204.9	238.4	220.3	التعليم
Hotels, Cafes and Restaurant	181.3	230.5	200.0	155.7	277.9	159.9	158.4	130.6	260.3	274.8	186.1	193.6	143.7	213.2	250.0	المطاعم والفنادق
Others	190.3	144.9	152.3	188.5	172.6	230.4	131.0	175.2	230.2	181.1	149.0	197.4	153.2	182.6	182.4	سلع وخدمات متنوعة
Over All Index	193.1	238.1	215.4	196.7	208.1	185.6	170.9	177.5	174.5	180.2	200.3	196.8	179.9	201.2	182.3	الرقم القياسي

الارقام القياسية للريف لشهر فبراير 2012

Consumer Price Indices for Rural -February 2012

Main Group	جنوب دارفور	غرب دارفور	شمال دارفور	جنوب كردفان	شمال كردفان	النيل الأزرق	النيل الأبيض	سنار	الجزيرة	الخرطوم	القضارف	كسلا	البحر الأحمر	نهر النيل	الشمالية	المجموعات الرئيسية
	South Darfur	West Darfur	North Darfur	South kordofan	North kordofan	Blue Nile	White Nile	Sinar	Cezira	Khartoum	Gadarif	Kassala	Red sea	River Nile	Northern	
Food and Drinks	233.0	251.1	304.9	210.0	232.5	228.9	215.6	205.0	208.7	211.3	210.6	223.6	227.5	233.4	223.8	الأغذية والمشروبات
Tobacco	154.4	148.1	100.0	152.1	127.5	141.2	191.9	158.1	173.0	207.0	174.7	161.5	141.6	162.9	174.4	التبغ
Clothing and footwear	178.5	202.0	204.8	198.9	177.0	183.3	177.4	174.8	170.4	221.3	191.0	220.5	210.3	208.1	180.4	الملابس والأحذية
Housing	223.9	247.6	189.0	315.4	210.1	169.2	133.3	148.5	156.3	134.9	163.3	194.6	178.9	210.9	181.6	السكن، والمياه، والكهرباء، والغاز، وأخرى
Furniture&H/H Eqp.	207.6	242.1	208.8	234.5	176.2	173.1	135.9	167.5	137.7	219.5	159.1	166.1	147.5	207.4	167.7	التجهيزات والمعدات المنزلية وأعمال الصيانة
Health	155.3	201.7	209.3	168.0	211.9	151.8	165.0	153.8	155.9	150.9	163.9	166.7	152.9	199.5	172.0	الصحة
Transport	180.4	146.9	113.9	139.4	201.6	153.8	110.1	245.8	128.7	118.0	136.8	102.8	108.6	160.9	143.2	النقل
Communications	126.6	133.2	107.0	112.3	101.1	107.9	101.9	113.5	136.7	141.3	125.1	199.3	117.3	114.4	137.8	الاتصالات
Recreation and Culture	283.0	515.9	443.6	143.8	196.5	144.8	226.3	146.0	134.0	152.2	190.3	216.9	264.5	233.7	144.8	الترويح والثقافة
Education	143.3	123.9	163.5	153.3	184.7	205.2	188.0	203.7	191.3	247.8	210.6	164.3	194.9	257.7	202.7	التعليم
Hotels, Cafes and Restaurant	192.0	204.5	265.2	204.5	277.7	225.6	148.5	154.4	243.4	265.6	281.0	204.9	166.5	210.1	167.8	المطاعم والفنادق
Others	145.4	136.8	223.2	200.3	189.6	223.9	112.6	199.0	187.3	182.2	169.6	204.9	253.0	172.8	169.3	سلع وخدمات متنوعة
Over All Index	220.5	243.3	266.3	216.6	219.7	196.8	194.9	191.0	181.2	195.9	195.3	202.6	198.3	222.8	204.2	الرقم القياسي

معدلات التضخم للسودان لشهر فبراير 2012
Inflation Rates for Sudan-February 2012

Main Group	جنوب دارفور	غرب دارفور	شمال دارفور	جنوب كردفان	شمال كردفان	النيل الأزرق	النيل الأبيض	سنار	الجزيرة	الخرطوم	القضارف	كسلا	البحر الأحمر	نهر النيل	الشمالية	المجموعات الرئيسية
	South Darfur	West Darfur	North Darfur	South kordofan	North kordofan	Blue Nile	White Nile	Sinnar	Gezira	Khartoum	Gadarif	Kassala	Red sea	River Nile	Northern	
Food and Drinks	33.0	28.5	57.6	14.1	24.3	29.2	33.1	27.6	21.7	25.0	29.0	23.6	21.2	21.5	23.1	الأغذية والمشروبات
Tobacco	29.8	26.8	18.8	27.1	0.0	27.6	41.3	30.5	45.6	28.7	23.9	32.3	24.3	39.8	32.3	التبغ
Clothing and footwear	33.0	29.6	23.0	32.6	7.3	42.1	31.4	23.6	31.7	36.1	34.2	31.1	30.1	29.0	34.0	الملابس والأحذية
Housing	22.5	24.1	15.2	13.0	13.9	7.2	15.8	5.8	9.7	9.5	16.2	20.0	17.5	21.1	15.1	السكن، والمياه، والكهرباء، والغاز، وأخرى
Furniture&H/H Eqp.	23.9	16.4	35.0	29.4	10.2	19.6	16.5	31.7	21.5	24.9	27.3	18.1	13.4	31.3	11.7	التجهيزات والمعدات المنزلية وأعمال الصيانة
Health	15.6	24.3	-3.3	12.9	10.2	11.3	30.0	20.4	12.9	11.7	-11.2	20.7	4.4	10.6	24.2	الصحة
Transport	23.9	0.0	5.2	6.0	9.7	16.1	6.9	2.7	10.6	16.6	6.8	16.4	7.3	5.1	12.5	النقل
Communications	0.0	5.7	4.9	8.9	0.0	0.2	0.1	0.0	21.1	20.8	0.1	4.4	7.9	6.6	0.1	الاتصالات
Recreation and Culture	82.6	196.3	97.2	13.5	11.1	20.2	100.9	9.6	7.7	14.6	58.9	27.2	44.8	124.9	10.7	الترويح والثقافة
Education	17.2	16.8	27.4	14.0	13.8	15.3	13.6	8.4	9.8	10.6	25.4	34.6	11.7	16.8	12.7	التعليم
Hotels, Cafes and Restaurant	15.8	0.5	44.0	11.9	5.7	10.8	-9.7	3.0	0.0	3.3	2.4	9.6	0.0	8.9	13.4	المطاعم والفنادق
Others	16.9	3.9	35.6	45.6	19.0	29.4	6.6	22.9	42.4	13.0	13.6	23.9	36.9	18.6	17.3	سلع وخدمات متنوعة
Inflation Rate	30.2	28.3	46.6	15.7	18.8	21.7	28.3	20.2	18.2	20.3	23.8	22.4	19.2	22.8	20.2	معدل التضخم

معدلات التضخم للحضر لشهر فبراير 2012
Inflation Rates for Urban February 2012

Main Group	جنوب دارفور	غرب دارفور	شمال دارفور	جنوب كردفان	شمال كردفان	النيل الازرق	النيل الابيض	سنار	الجزيرة	الخرطوم	القضارف	كسلا	البحر الاحمر	نهر النيل	الشمالية	المجموعات الرئيسية
	South Darfur	West Darfur	North Darfur	South kordofan	North kordofan	Blue Nile	White Nile	Sinar	Cezira	Khartoum	Gadarif	Kassala	Red sea	River Nile	Northern	
Food and Drinks	35.6	17.1	49.1	17.9	26.8	26.3	32.1	24.6	24.8	24.1	38.7	23.2	20.6	20.7	16.5	الاغذية والمشروبات
Tobacco	32.4	31.9	18.8	29.1	0.0	36.7	42.6	45.7	46.9	29.1	15.5	25.0	27.3	53.0	20.0	التبغ
Clothing and footwear	24.9	31.5	37.0	33.7	6.9	35.8	26.4	25.0	23.7	36.1	35.5	27.8	29.4	30.7	36.5	الملابس والاحذية
Housing	15.7	24.8	15.7	13.1	13.4	5.7	12.9	6.3	9.3	9.5	17.6	15.2	14.6	14.1	13.8	السكن، والمياه، والكهرباء، والغاز، وأخرى
Furniture&H/H Eqp.	28.1	17.0	35.7	20.6	8.9	19.0	12.0	26.3	16.9	23.4	15.9	14.7	11.1	28.4	8.0	التجهيزات والمعدات المنزلية واعمال الصيانة
Health	12.4	27.8	7.4	7.8	7.4	12.1	31.1	17.4	15.1	11.3	11.5	18.9	4.3	9.8	17.0	الصحة
Transport	1.3	0.2	11.7	3.7	16.1	8.6	11.0	4.3	8.7	17.1	-12.6	9.9	8.8	8.6	12.0	النقل
Communications	0.0	7.4	5.0	9.9	0.0	0.3	0.1	0.0	13.3	21.0	0.0	4.2	3.7	6.4	0.0	الاتصالات
Recreation and Culture	6.7	13.0	10.9	15.0	2.2	15.2	19.8	7.4	9.9	14.0	7.8	11.4	4.9	126.3	2.0	الترويح والثقافة
Education	15.4	32.4	27.7	6.3	11.5	17.0	8.7	7.9	8.6	10.5	19.0	31.7	10.8	17.8	4.9	التعليم
Hotels, Cafes and Restaurant	0.9	1.1	33.3	-0.5	5.4	9.5	-15.6	7.5	0.0	3.3	26.0	10.9	0.0	26.1	25.0	المطاعم والفنادق
Others	29.1	0.2	37.1	38.8	18.2	31.3	11.5	16.8	47.4	13.0	6.5	21.4	21.4	28.6	17.0	سلع وخدمات متنوعة
Inflation Rate	24.0	19.4	36.6	16.4	19.0	18.2	21.2	17.3	17.5	19.6	30.8	19.9	16.3	22.2	14.7	معدل التضخم

معدلات التضخم للريف لشهر فبراير 2012
Inflation Rates for Rural -February 2012

Main Group	جنوب دارفور	غرب دارفور	شمال دارفور	جنوب كردفان	شمال كردفان	النيل الازرق	النيل الابيض	سنار	الجزيرة	الخرطوم	الفضارف	كسلا	البحر الاحمر	نهر النيل	الشمالية	المجموعات الرئيسية
	South Darfur	West Darfur	North Darfur	South kordofan	North kordofan	Blue Nile	White Nile	Sinar	Geira	Khartoum	Gadarif	Kassala	Red sea	River Nile	Northern	
Food and Drinks	33.0	29.4	60.9	12.8	21.9	31.3	33.6	28.3	19.2	31.5	25.2	24.4	22.6	23.2	23.8	الاغذية والمشروبات
Tobacco	29.6	24.4	0.0	26.7	0.0	23.2	40.8	20.1	44.7	26.4	23.7	34.2	23.8	36.9	32.3	التبغ
Clothing and footwear	35.5	30.2	45.4	32.1	7.6	45.6	35.3	23.1	34.7	37.4	23.2	33.0	30.8	28.0	33.5	الملابس الاحذية
Housing	30.1	24.6	14.7	12.8	8.9	8.4	11.1	5.4	10.0	9.5	15.2	22.6	22.1	28.2	16.0	السكن، والمياه، والكهرباء، والغاز، وأخرى
Furniture&H/H Eq.	21.5	16.2	34.8	37.3	12.0	20.0	22.2	33.7	23.6	43.5	40.1	20.1	19.4	34.6	13.1	التجهيزات والمعدات المنزلية واعمال الصيانة
Health	16.3	23.5	-4.5	16.0	13.7	5.9	28.1	24.6	11.7	18.6	-12.8	21.6	4.6	11.8	25.3	الصحة
Transport	26.4	0.0	3.8	6.6	0.1	19.2	0.0	-5.7	11.8	6.6	9.8	19.6	2.5	2.3	12.6	النقل
Communications	0.1	3.1	4.9	3.1	0.0	0.1	0.0	0.0	27.1	18.7	0.1	4.5	26.8	7.2	0.2	الاتصالات
Recreation and Culture	133.2	232.6	115.5	11.7	50.5	23.9	122.7	10.0	5.9	27.1	68.3	32.9	115.6	123.4	16.0	الترويح والثقافة
Education	19.0	12.5	27.3	35.0	27.5	14.9	24.5	8.7	10.6	12.5	28.5	36.0	19.3	16.3	18.4	التعليم
Hotels, Cafes and Restaurant	24.4	0.0	45.2	21.5	6.3	11.7	-1.2	0.0	0.0	3.5	0.8	8.2	0.0	-6.3	1.3	المطاعم والفنادق
Others	11.7	5.4	35.2	51.7	20.1	28.8	1.4	25.9	39.7	13.8	14.6	25.0	63.2	10.7	17.4	سلع وخدمات متنوعة
Inflation Rate	32.0	29.5	51.5	15.4	17.8	23.9	32.8	20.3	17.8	26.8	21.3	23.9	26.0	24.1	21.4	معدل التضخم